

GREEN LOFT

L'ELEGANCE DE L'HABITAT CONTEMPORAIN
RESIDENCE AVEC 21 LOGEMENTS ET SURFACE COMMERCE

BETTEMBOURG - ROUTE DE PEPPANGE



IMAGE NON CONTRACTUELLE

UNE RÉALISATION
DG IMMO B



COMMERCIALISATION
CARRÉ IMMO



COMMERCIALISATION
IMMOMO



ARCHITECTURE
DAGLI ATELIER D'ARCHITECTURE

l'ambiance extérieure
façade jardin



IMAGE NON CONTRACTUELLE

UNE RÉALISATION
DG IMMO B



COMMERCIALISATION
CARRE IMMO



COMMERCIALISATION
IMMMO



ARCHITECTURE
DAGLI ATELIER D'ARCHITECTURE

l'ambiance intérieure
APPARTEMENT:
living + salle à manger

UNE RÉALISATION
DG IMMO B



DAGLI ATELIER D'ARCHITECTURE

IMAGE NON CONTRACTUELLE

l'ambiance intérieure
LOFT :
living + salle à manger



UNE RÉALISATION
DG IMMO B



DAGLI ATELIER D'ARCHITECTURE

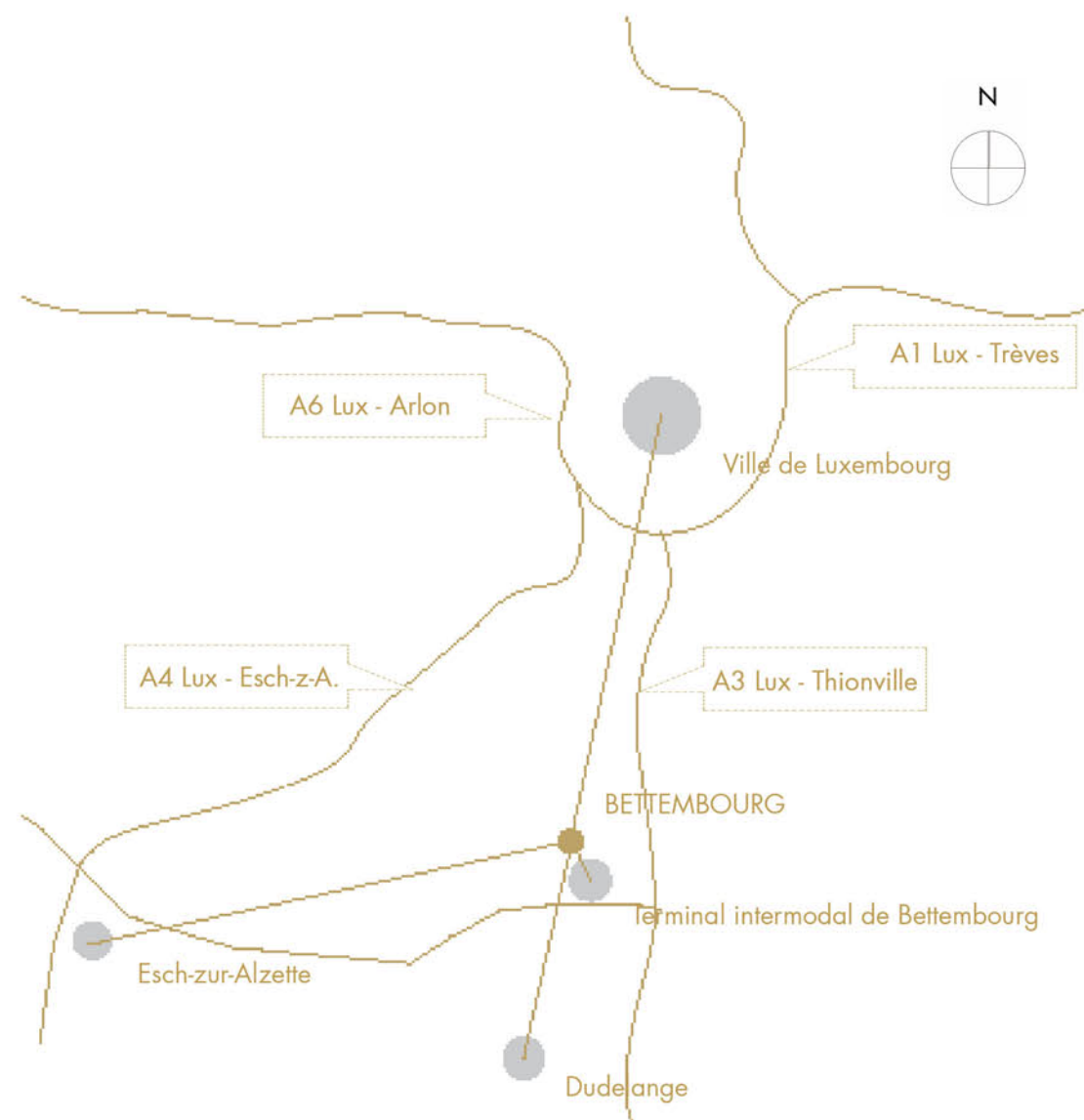
IMAGE NON CONTRACTUELLE

La ville de Bettembourg

Proche de Luxembourg et de Dudelange, la commune de Bettembourg est idéalement située entre des villes très dynamiques, un endroit situé entre ville et campagne où il fait bon vivre. Localisée à moins de 10 km du centre-ville du Luxembourg, de 10 km d'Esch-sur-Alzette et de 4 km de Dudelange, Bettembourg offre de nombreuses liaisons directes aux routes et autoroutes en direction de la France, de la Belgique et de l'Allemagne.

Bettembourg se voit une des villes les plus attractives du pays en constante expansion. La commune dispose nombreux équipements (services publics, écoles, centres sportifs) et d'un bon tissu de commerces, restaurants, hôtels qui forment un centre vif et animé.

Bettembourg a un offre exceptionnelle de loisirs en extérieur, parcs, sentiers de randonnée, parcours de fitness, circuits de vélos, réserves naturelles et forêts et surtout l'unique parc de loisirs et de contes de fées au Grand-Duché de Luxembourg, le Parc Merveilleux, un endroit de 25 ha où vous trouverez aussi bien calme que divertissement décontracté.



Terminal intermodal de Bettembourg-Dudelange : le carrefour de l'Europe

Avec ce lancement officiel de la plateforme logistique, le Luxembourg se dote d'un nouvel outil dans le secteur, après le port de Merttert et le Cargo Center du Findel. Sur rail, sur l'eau et les airs, le Luxembourg jouera désormais un rôle majeur dans le secteur logistique européen.

Le terminal intermodal est une autre infrastructure moderne qui contribue à la renommée internationale en tant que plateforme logistique performante. Le développement économique du Grand-Duché et son attractivité pour les investissements industriels sont soutenus par l'offre en services logistiques durables et à haute valeur ajoutée.

La Gare de Bettembourg

La Gare de Bettembourg se trouve à proximité directe à 2 min à pied de la résidence. Bettembourg est desservie par des trains express régionaux (TER) de la relation Luxembourg - Metz-Ville (- Nancy-Ville) (ligne 90).

Elle est également desservie par des trains Regional-Express (RE) et Regionalbahn (RB) des relations Luxembourg - Rodange (- Athus) (ligne 60), Luxembourg - Volmerange-les-Mines (ligne 60a) et Luxembourg - Rumelange (ligne 60b)

LA COMMUNE
BETTEMBOURG

UNE RÉALISATION
DG IMMO B



route de peppange
résidence

Surfaces commerce:

Commerce_1	143,62 m ²
Commerce_2	253,32 m ²
Commerce_3	81,07 m ²
Commerce_4	102,45 m ²

Surfaces habitables des logements:

APP_1_E1	122,70 m ²
APP_2_E1	134,43 m ²
APP_3_E1	127,75 m ²
APP_4_E1	84,01 m ²
APP_5_E1	46,57 m ²
APP_6_E2	106,66 m ²
APP_7_E2	120,16 m ²
APP_8_E2	70,13 m ²
APP_9_E2	60,43 m ²
APP_10_E2	55,64 m ²
APP_11_E2	47,91 m ²
APP_12_E3	106,37 m ²
APP_13_E3	120,16 m ²
APP_14_E3	71,28 m ²
APP_15_E3	60,19 m ²
APP_16_E3	56,66 m ²
APP_17_E3	46,91 m ²
APP_18_CO	92,27 m ²
APP_19_CO	108,51 m ²
APP_20_CO	102,80 m ²
APP_21_CO	95,49 m ²

UNE RÉALISATION
DG IMMO B

route de peppange
façade principale



façade principale
échelle 1:150

UNE RÉALISATION
DG IMMO B

route de peppange
façade jardin



façade laterale
échelle 1:150

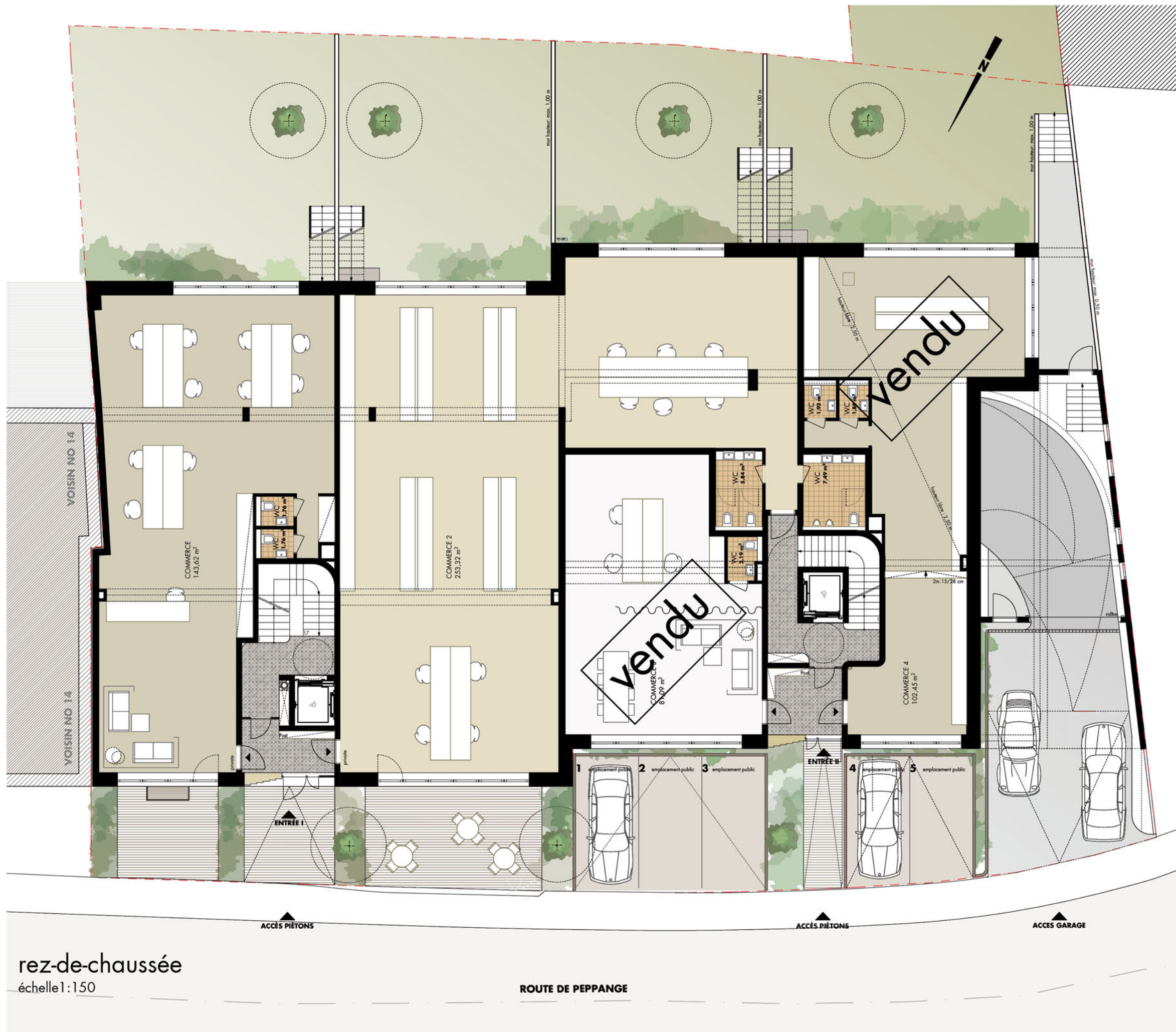
UNE RÉALISATION
DG IMMO B

route de peppange
façade jardin



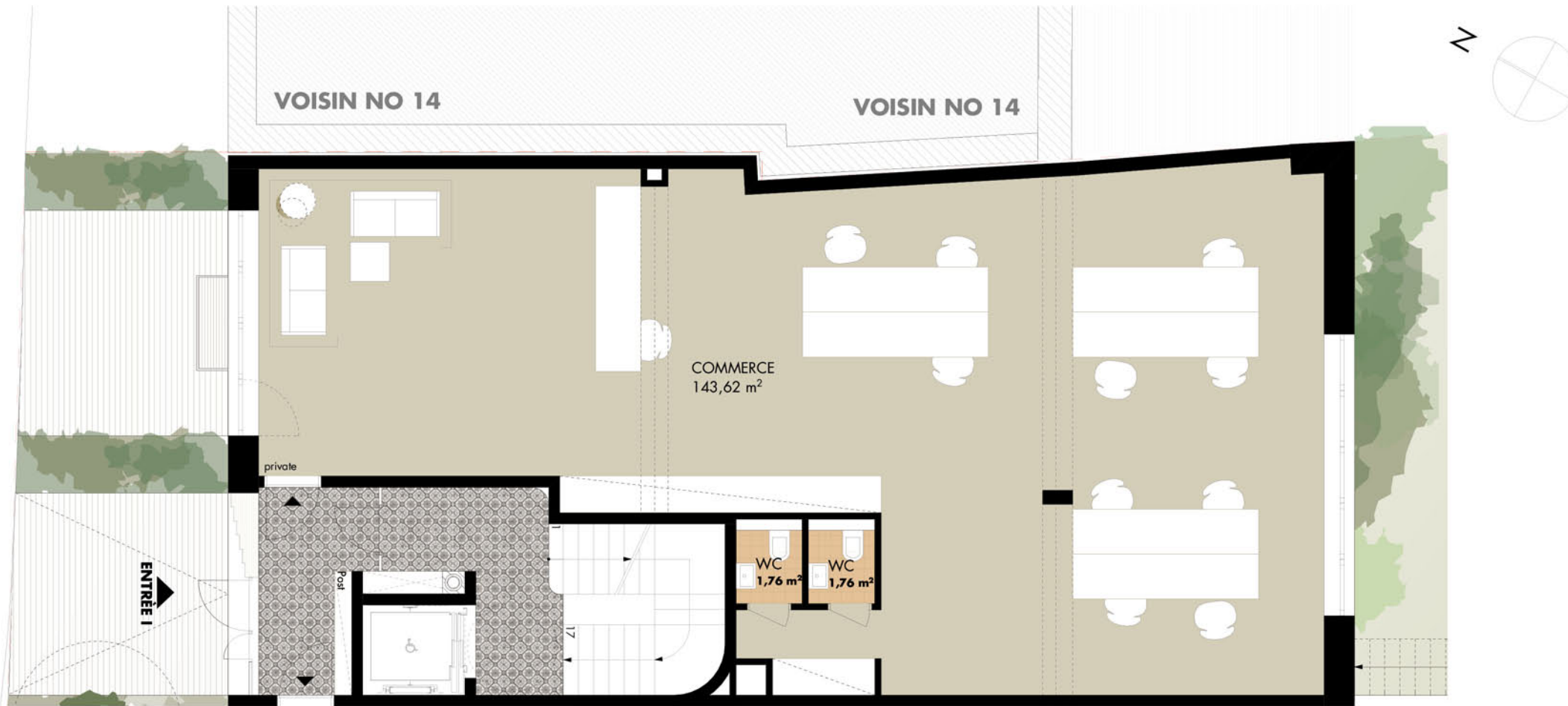
façade jardin
échelle 1:150

UNE RÉALISATION
DG IMMO B



vue en plan
rez-de-chaussée

UNE RÉALISATION
DG IMMO B



0 1 2 3 4 5m

rez-de-chaussée
Commerce 1 échelle 1:100



rez-de-chaussée

Rez-de-Chaussée

1_Commerce

143,62 m²

UNE RÉALISATION
DG IMMO B



rez-de-chaussée

rez-de-chaussée
Commerce 2 échelle 1:100

Rez-de-Chaussée

2_Commerce

253,32 m²

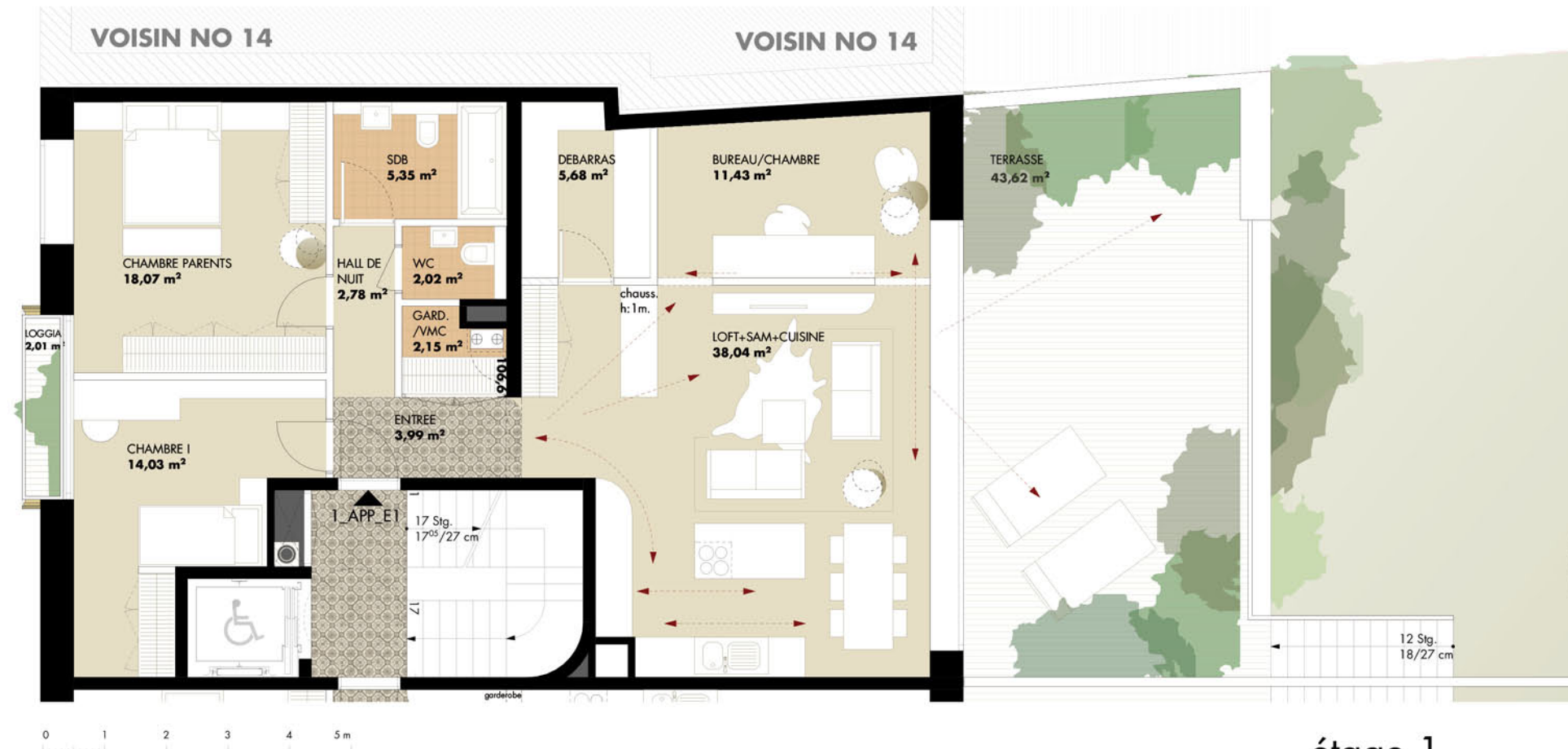
UNE RÉALISATION
DG IMMO B



vue en plan
étage 1

étage 1
échelle 1:150

UNE RÉALISATION
DG IMMO B



étage 1
App_1 échelle 1:100

Etage 1

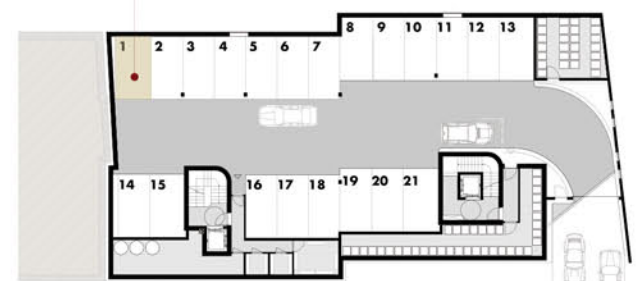
1_APP_E1	106,61 m²
Loft + SaM + Cuisine	38,04 m ²
Bureau / Chambre	11,43 m ²
Chambre Parents	18,07 m ²
Chambre	14,03 m ²
Hall de Nuit	2,78 m ²
SdB	5,35 m ²
Wc	2,02 m ²
Garderobe	2,15 m ²
Entrée	3,99 m ²
Débarras	5,68 m ²
Loggia	2,01 m ²
Terrasse	43,62 m ²

surface de vente 122,70 m²



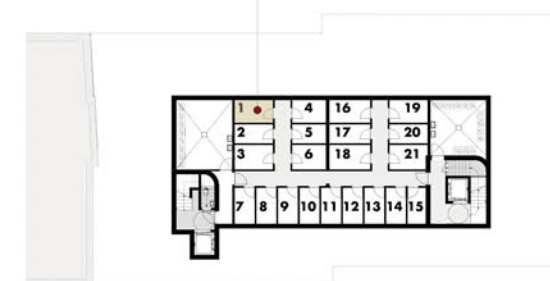
étage 1

parking 1



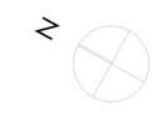
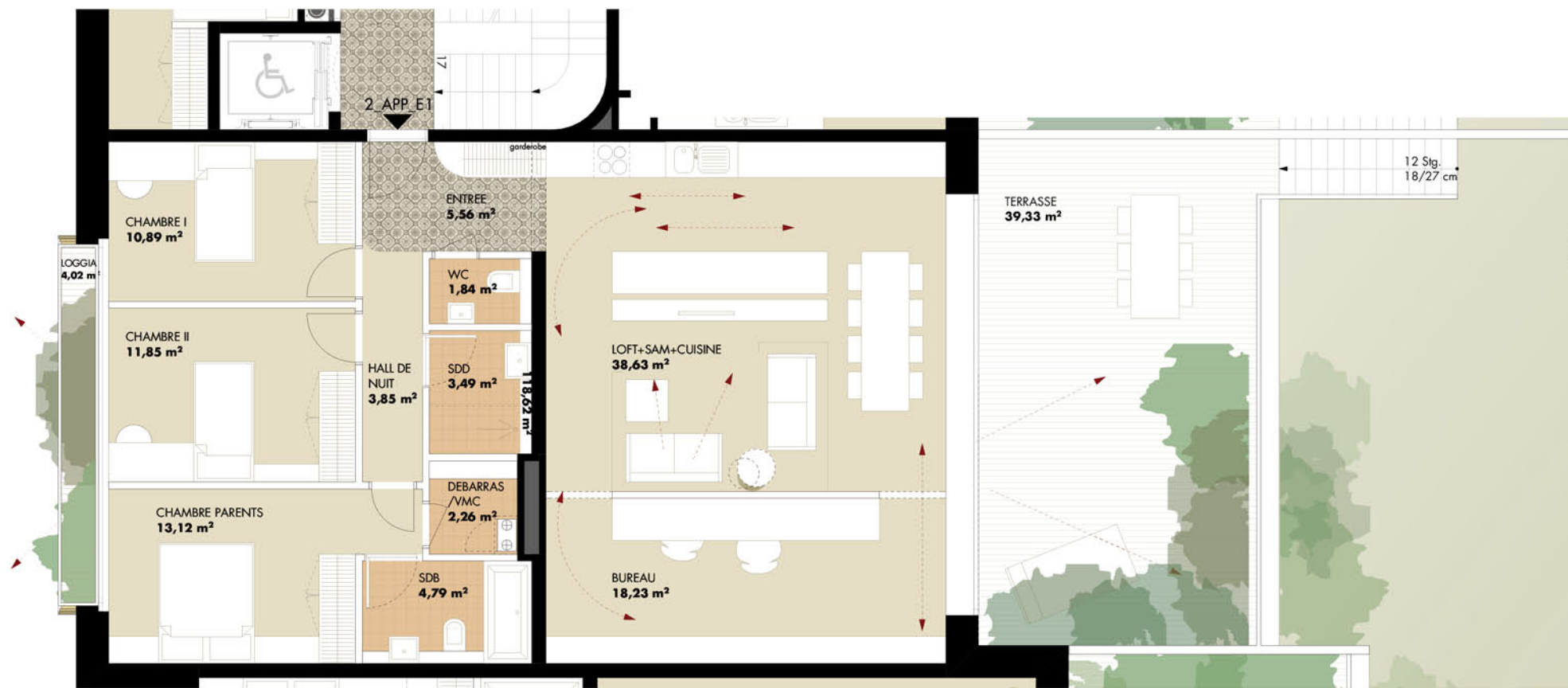
parking / sous - sol -1

cave 1



cave / sous - sol -2

UNE RÉALISATION
DG IMMO B



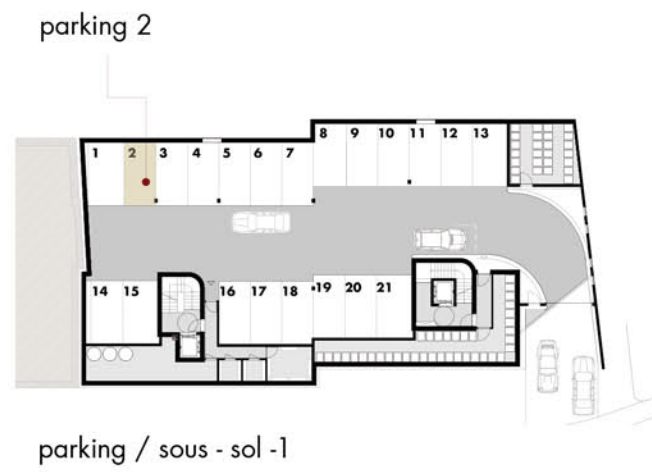
Etage 1

2_APP_E1	118,62 m²
Loft + SaM + Cuisine	38,63 m ²
Bureau / Chambre	18,23 m ²
Chambre Parents	13,12 m ²
Chambre	11,85 m ²
Chambre	10,89 m ²
Hall de Nuit	3,85 m ²
SdB	4,79 m ²
SdD	3,49 m ²
Wc	1,84 m ²
Entrée	5,56 m ²
Débarras	2,26 m ²
Loggia	4,02 m ²
Terrasse	39,33 m ²
surface de vente	134,43 m²

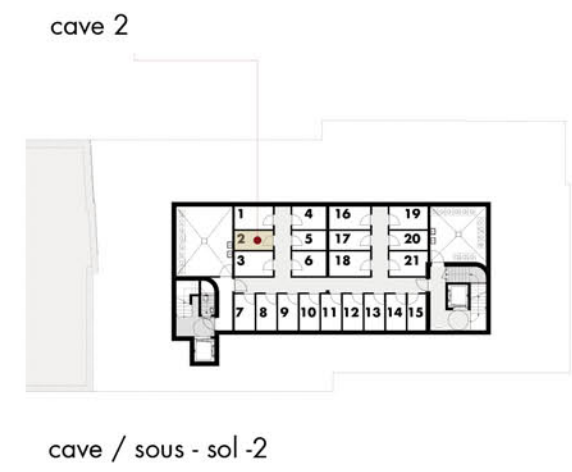
étage 1
App_2 échelle 1:100



étage 1

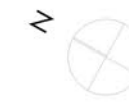


parking / sous - sol -1



cave / sous - sol -2

UNE RÉALISATION
DG IMMO B



étage 1
App_3 échelle 1:100

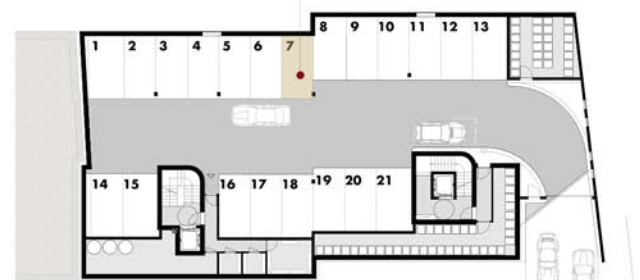
Etage 1

3_APP_E1	112,20 m²
Loft + SaM + Cuisine	56,95 m ²
Chambre Parents	12,03 m ²
Chambre	11,15 m ²
Bureau / Chambre	10,54 m ²
Hall de Nuit	5,90 m ²
SdB	4,93 m ²
Wc	1,74 m ²
Entrée	3,97 m ²
Débarras	2,19 m ²
Loggia	4,02 m ²
Terrasse	38,47 m ²
surface de vente	127,75 m²



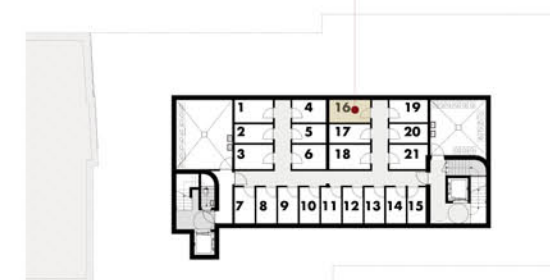
étage 1

parking 7



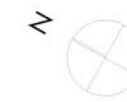
parking / sous - sol -1

cave 16



cave / sous - sol -2

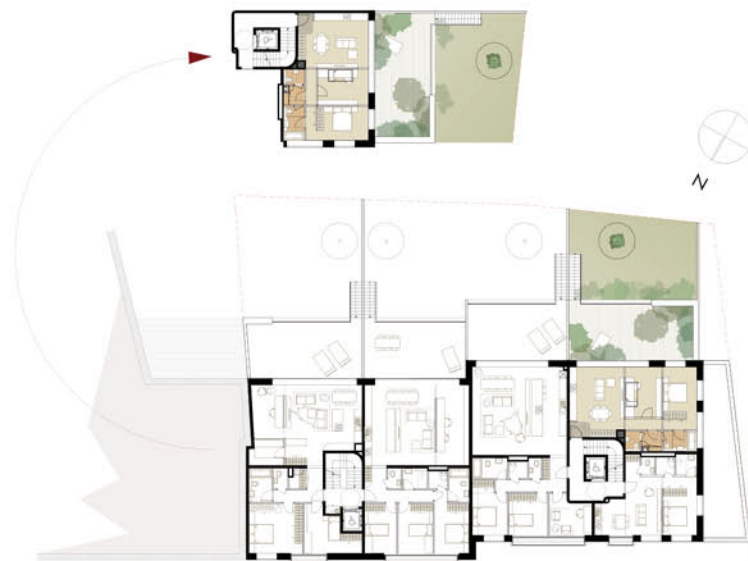
UNE RÉALISATION
DG IMMO B



étage 1
App_4 échelle 1:100

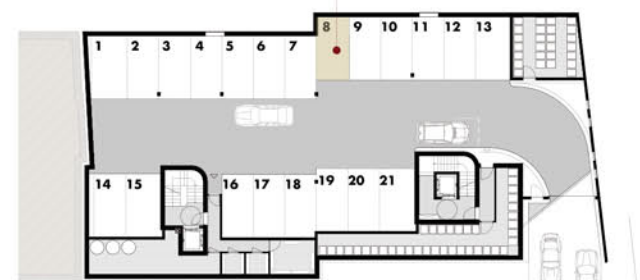
Etage 1

4_APP_E1	67,80 m²
Loft + SaM + Cuisine	23,85 m ²
Bureau / Chambre	15,41 m ²
Chambre	14,51 m ²
SdB	4,76 m ²
Wc	2,04 m ²
Couloir	2,82 m ²
Entrée	2,15 m ²
Terrasse	47,38 m ²
surface de vente	84,01 m²



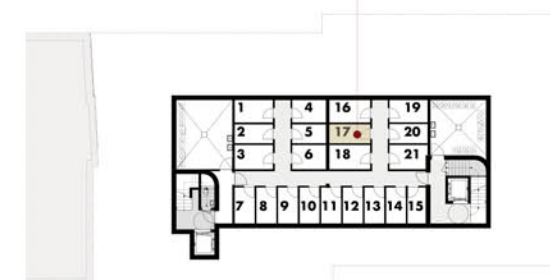
étage 1

parking 8



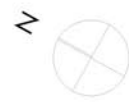
parking / sous - sol -1

cave 17



cave / sous - sol -2

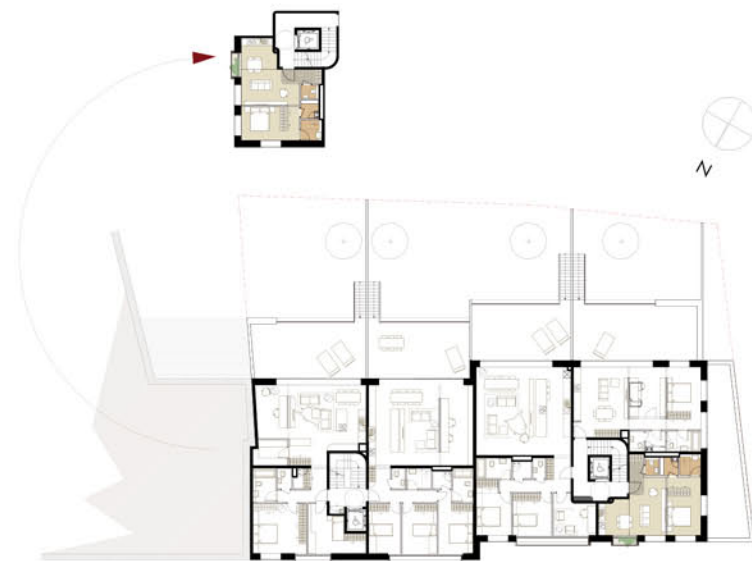
UNE RÉALISATION
DG IMMO B



étage 1
App_5 échelle 1:100

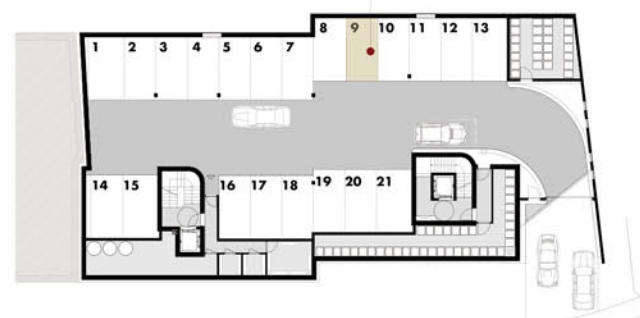
Etage 1

5_APP_E1	45,90 m²
Loft + SaM + Cuisine	21,61 m ²
Chambre	13,51 m ²
SdD	2,97 m ²
Wc	1,65 m ²
Couloir	2,23 m ²
Débarras	2,32 m ²
Loggia	1,34 m ²
surface de vente	46,57 m²



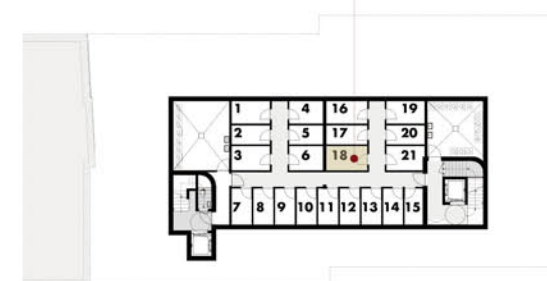
étage 1

parking 9



parking / sous - sol -1

cave 18



cave / sous - sol -2

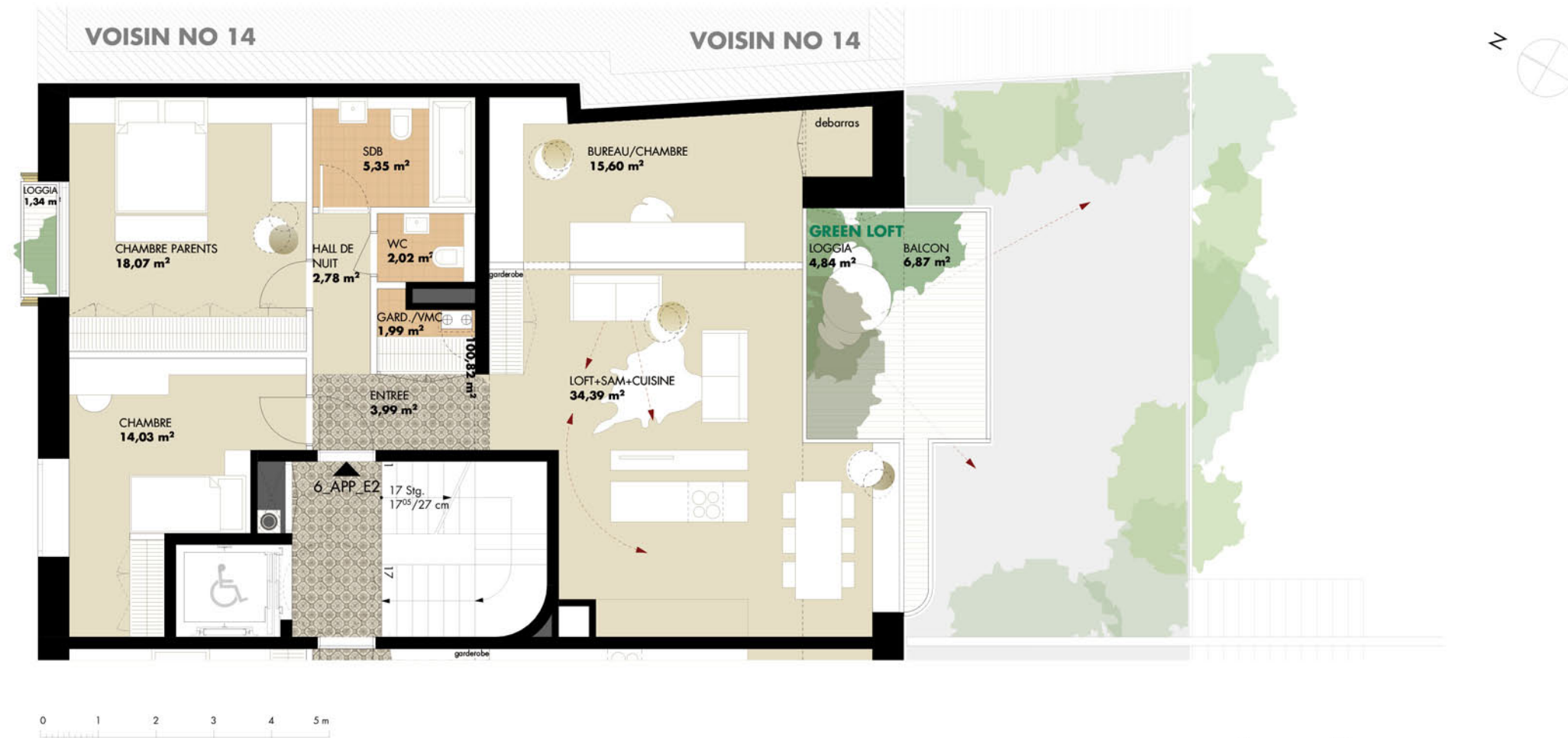
UNE RÉALISATION
DG IMMO B



vue en plan
étage 2

étage 2
échelle 1:150

UNE RÉALISATION
DG IMMO B



Etage 2

6_APP_E2 **100,82 m²**

Loft + SaM + Cuisine	34,39 m ²
Bureau / Chambre	15,60 m ²
Chambre Parents	18,07 m ²
Chambre	14,03 m ²
Hall de Nuit	2,78 m ²
SdB	5,35 m ²
Wc	2,02 m ²
Garderobe	1,99 m ²
Entrée	3,99 m ²
Loggia	4,84 m ²
Loggia	1,34 m ²
Balcon	6,87 m ²

surface de vente **106,66 m²**

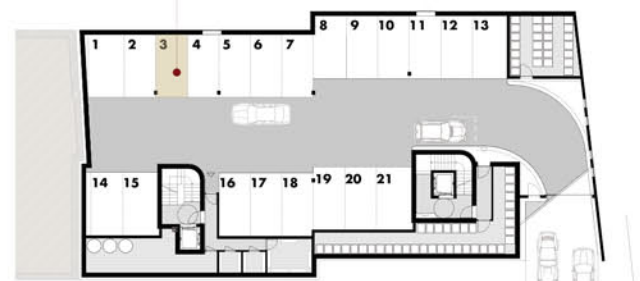
étage 2

App_6 échelle 1:100



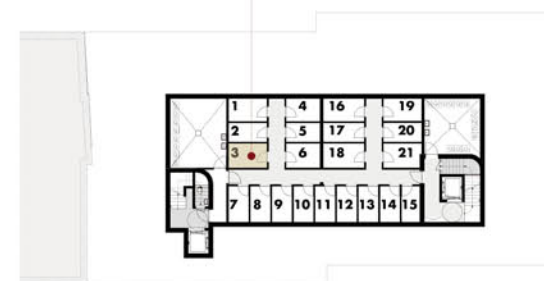
étage 2

parking 3



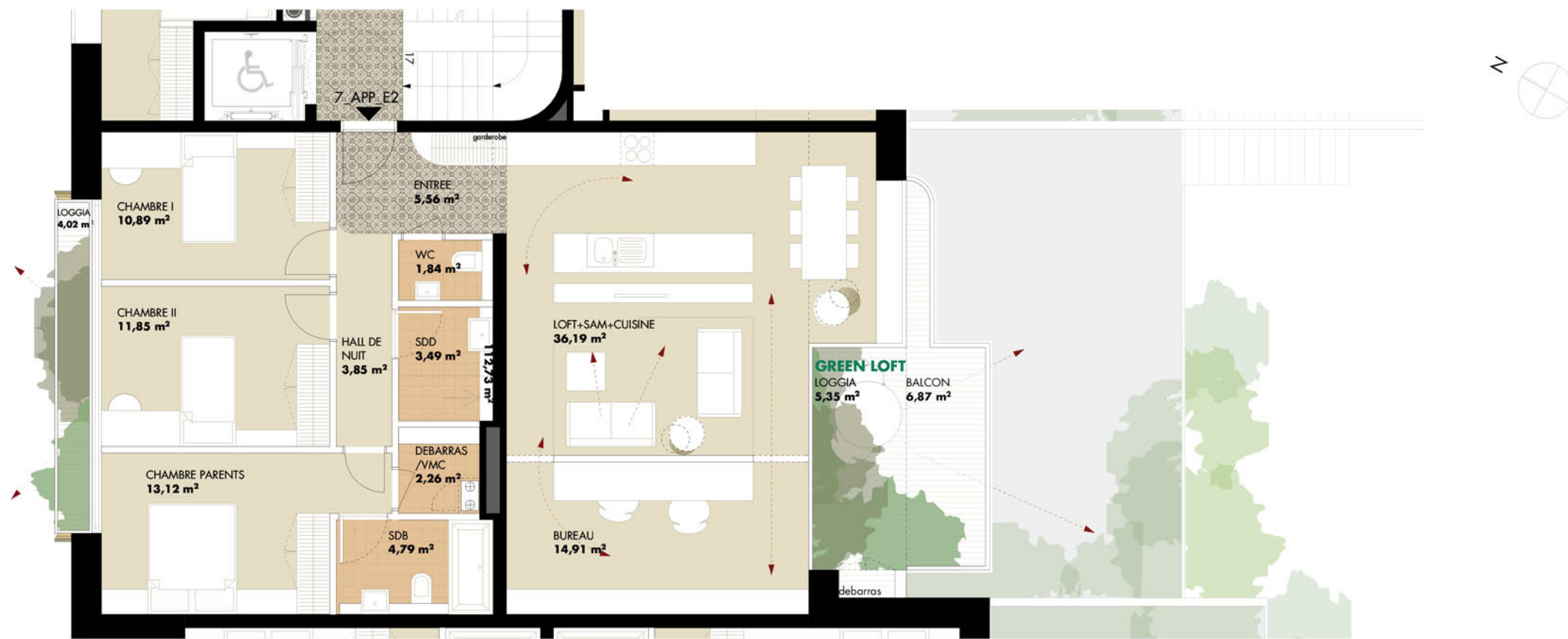
parking / sous - sol -1

cave 3



cave / sous - sol -2

UNE RÉALISATION
DG IMMO B



Etage 2

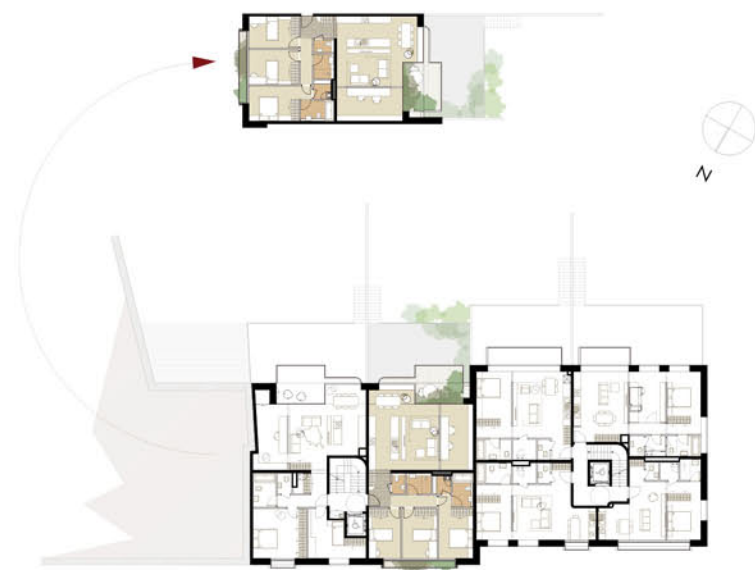
7_APP_E2 **112,73 m²**

Loft + SaM + Cuisine	36,19 m ²
Bureau / Chambre	14,91 m ²
Chambre Parents	13,12 m ²
Chambre	11,85 m ²
Chambre	10,89 m ²
Hall de Nuit	3,85 m ²
SdB	4,79 m ²
SdD	3,49 m ²
Wc	1,84 m ²
Entrée	5,56 m ²
Débarras	2,26 m ²
Loggia	5,35 m ²
Loggia	4,02 m ²
Balcon	6,87 m ²

surface de vente **120,16 m²**

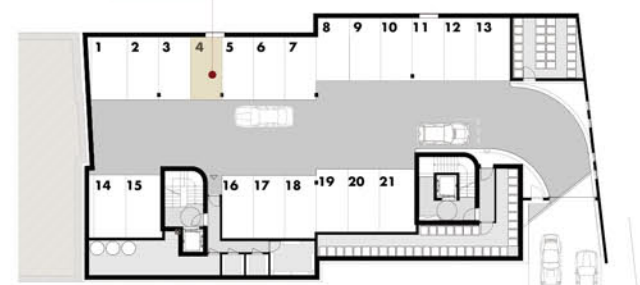
étage 2

App_7 échelle 1:100



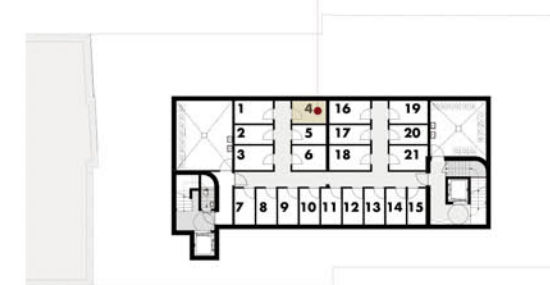
étage 2

parking 4



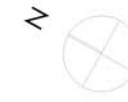
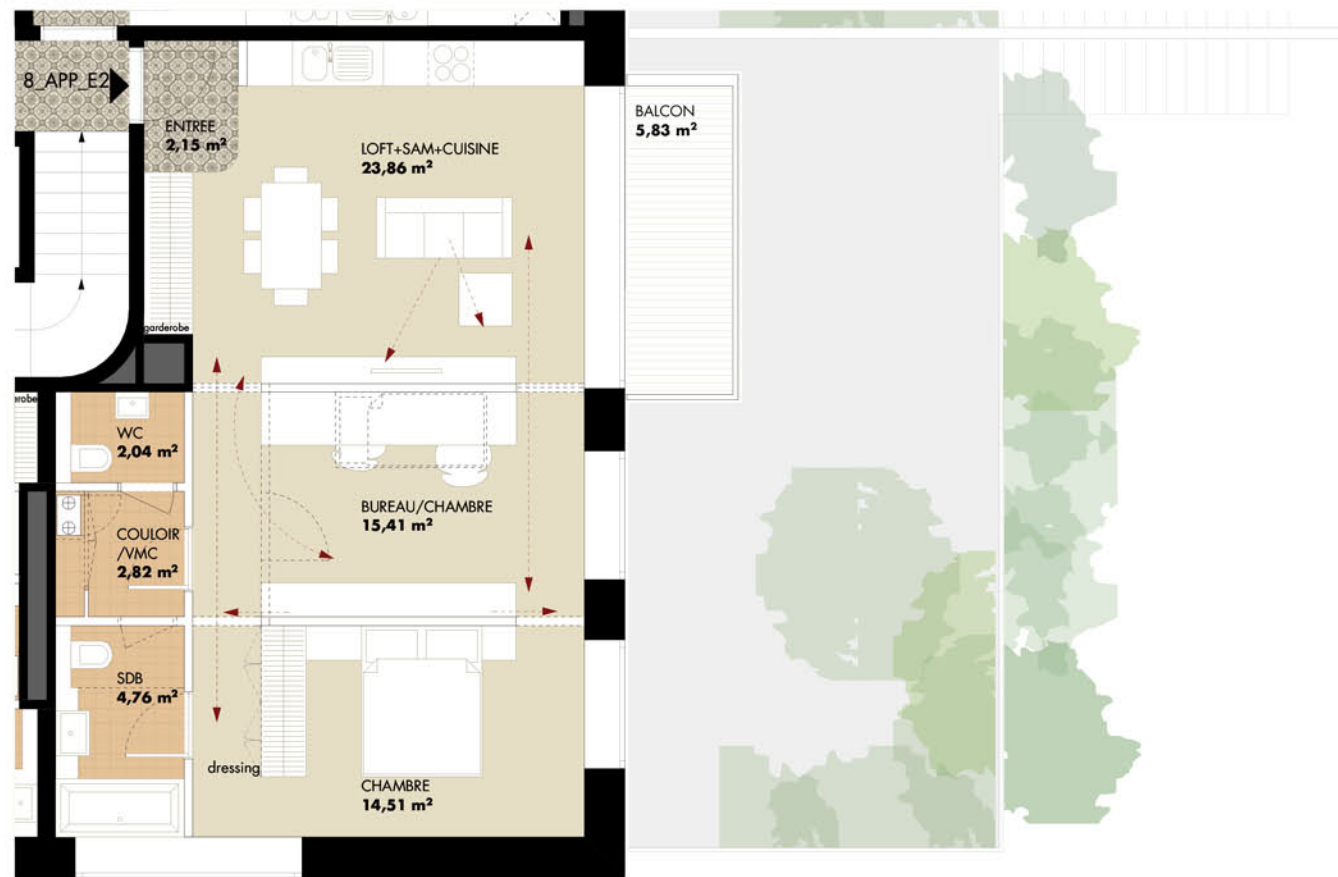
parking / sous - sol -1

cave 4



cave / sous - sol -2

UNE RÉALISATION
DG IMMO B

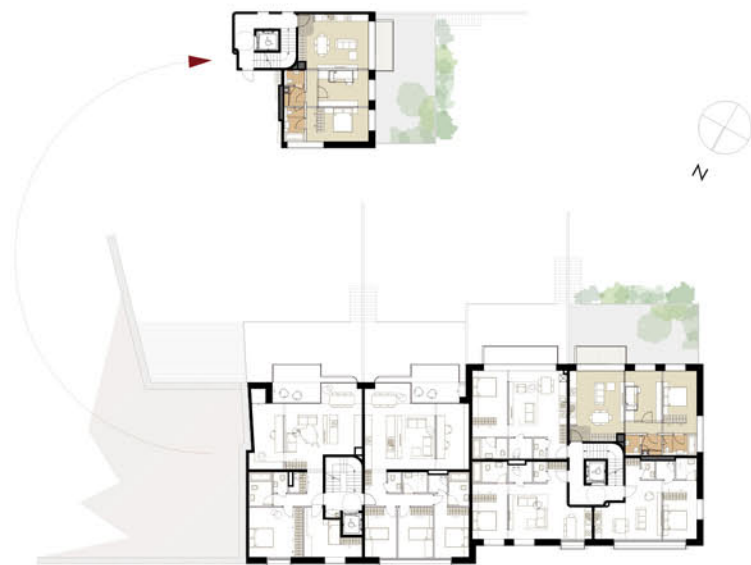


Etage 2

8_APP_E2	67,80 m²
Loft + SaM + Cuisine	23,86 m ²
Bureau / Chambre	15,41 m ²
Chambre	14,51 m ²
SdB	4,76 m ²
Wc	2,04 m ²
Couloir	2,82 m ²
Entrée	2,15 m ²
Balcon	5,83 m ²
surface de vente	70,13 m²

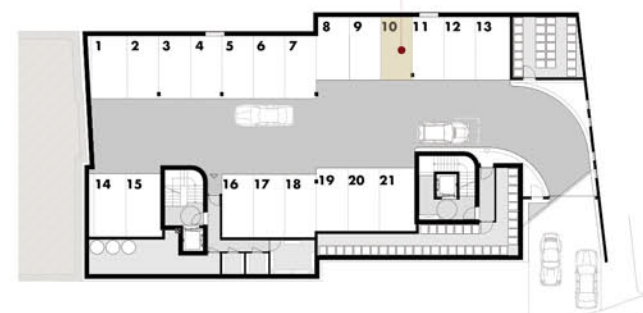
étage 2

App_8 échelle 1:100



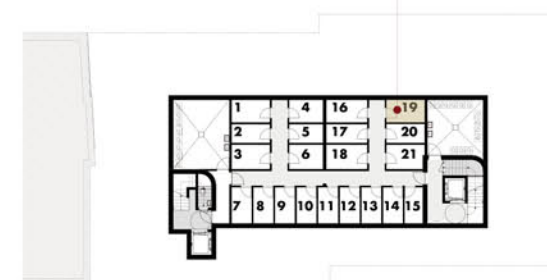
étage 2

parking 10



parking / sous - sol -1

cave 19



cave / sous - sol -2

UNE RÉALISATION
DG IMMO B



0 1 2 3 4 5 m

étage 2

App_9 échelle 1:100

Etage 2

9_APP_E2 **56,95 m²**

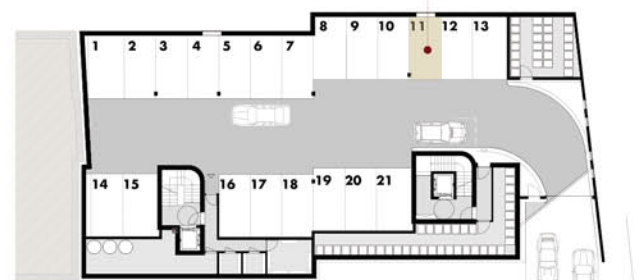
Loft + SaM + Cuisine	26,23 m ²
Chambre	15,89 m ²
SdB	4,93 m ²
Wc	1,74 m ²
Entrée	2,90 m ²
Débarras	3,14 m ²
Balcon	8,69 m ²

surface de vente **60,43 m²**



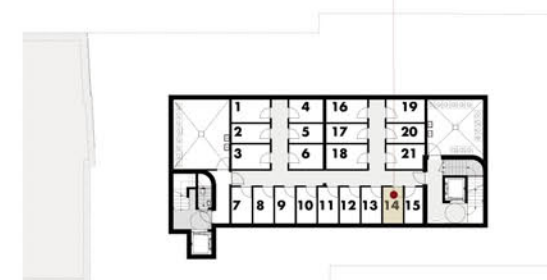
étage 2

parking 11



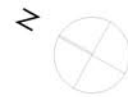
parking / sous - sol -1

cave 14



cave / sous - sol -2

UNE RÉALISATION
DG IMMO B



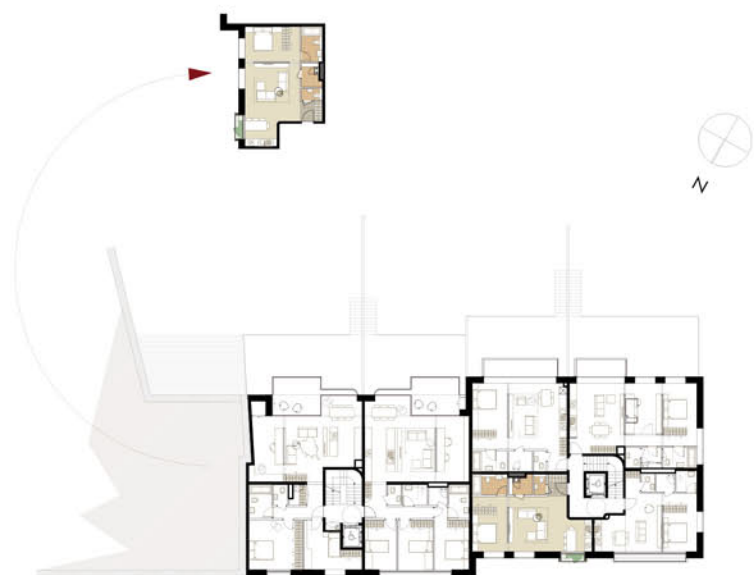
étage 2
App_10 échelle 1:100

Etage 2

10_APP_E2 **54,97 m²**

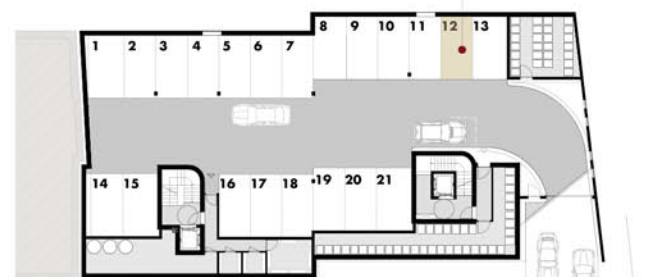
Loft + SaM + Cuisine	27,97 m ²
Chambre	13,25 m ²
SdB	4,93 m ²
Wc	1,74 m ²
Entrée	2,90 m ²
Débarras	2,89 m ²
Loggia	1,34 m ²

surface de vente **55,64 m²**



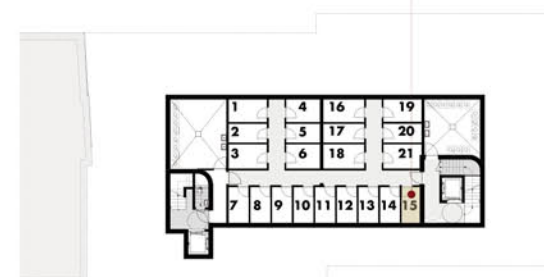
étage 2

parking 12



parking / sous - sol -1

cave 15



cave / sous - sol -2

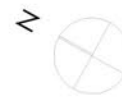
UNE RÉALISATION
DG IMMO B

Etage 2

11_APP_E2 45,90 m²

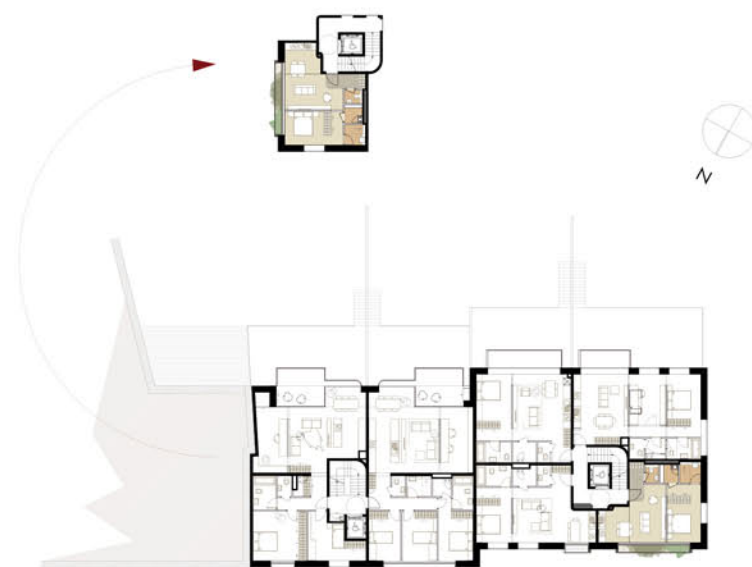
Loft + SaM + Cuisine	21,61 m ²
Chambre	13,51 m ²
SdD	2,97 m ²
Wc	1,65 m ²
Couloir	2,23 m ²
Débarras	2,32 m ²
Loggia	4,02 m ²

surface de vente 47,91 m²



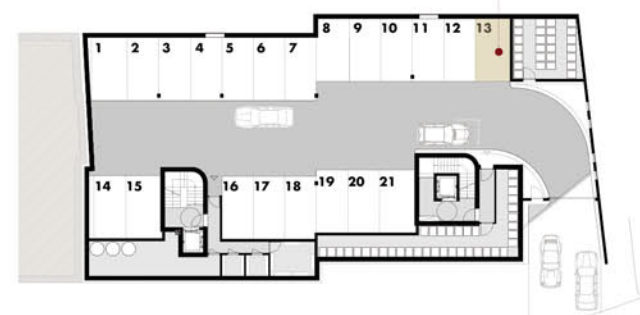
étage 2

App_11 échelle 1:100



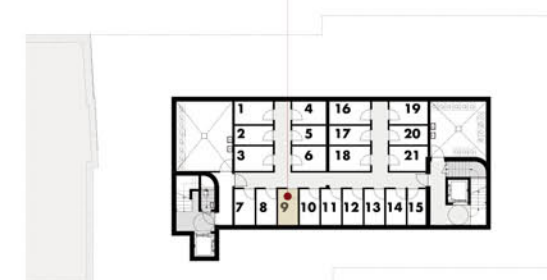
étage 2

parking 13



parking / sous - sol -1

cave 9



cave / sous - sol -2

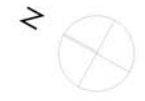
UNE RÉALISATION
DG IMMO B

vue en plan
étage 3



étage 3
échelle 1:150

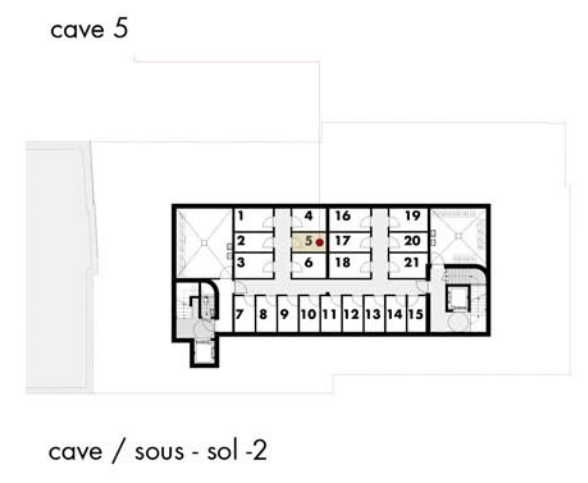
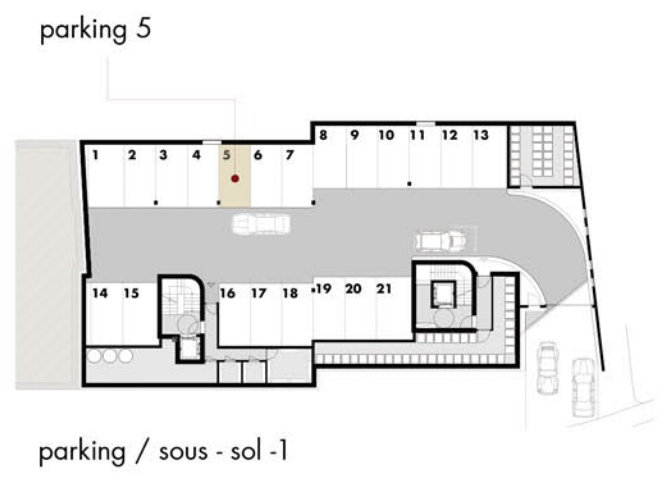
UNE RÉALISATION
DG IMMO B



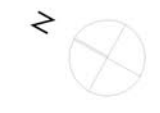
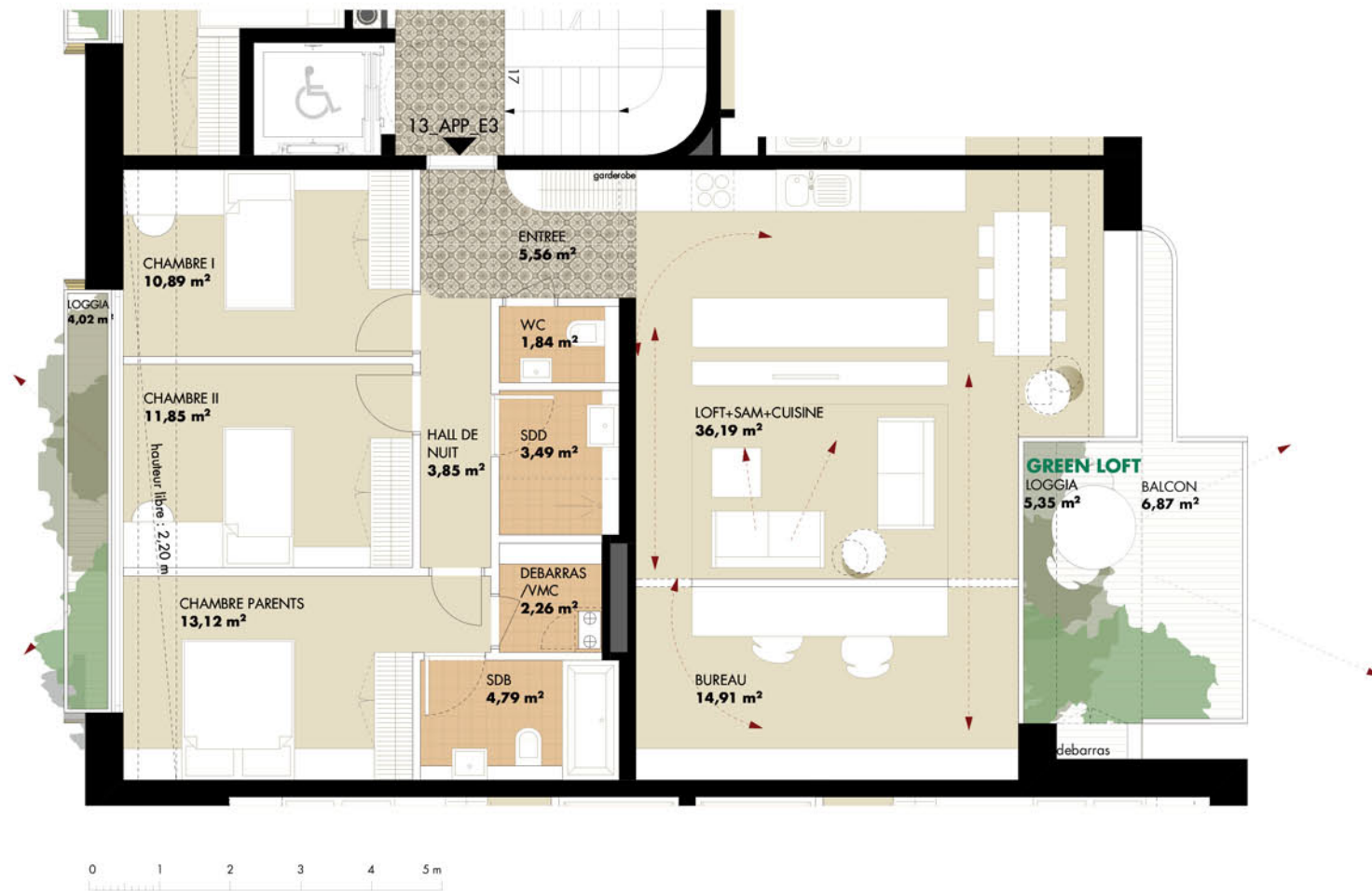
Etage 3

12_APP_E3	100,53 m²
Loft + SaM + Cuisine	34,39 m ²
Bureau / Chambre	15,60 m ²
Chambre Parents	18,07 m ²
Chambre	14,03 m ²
Hall de Nuit	2,78 m ²
SdB	5,35 m ²
Wc	2,02 m ²
Garderobe	1,81 m ²
Entrée	3,99 m ²
Loggia	4,84 m ²
Loggia	1,34 m ²
Balcon	6,87 m ²
surface de vente	106,37 m²

étage 3
App_12 échelle 1:100



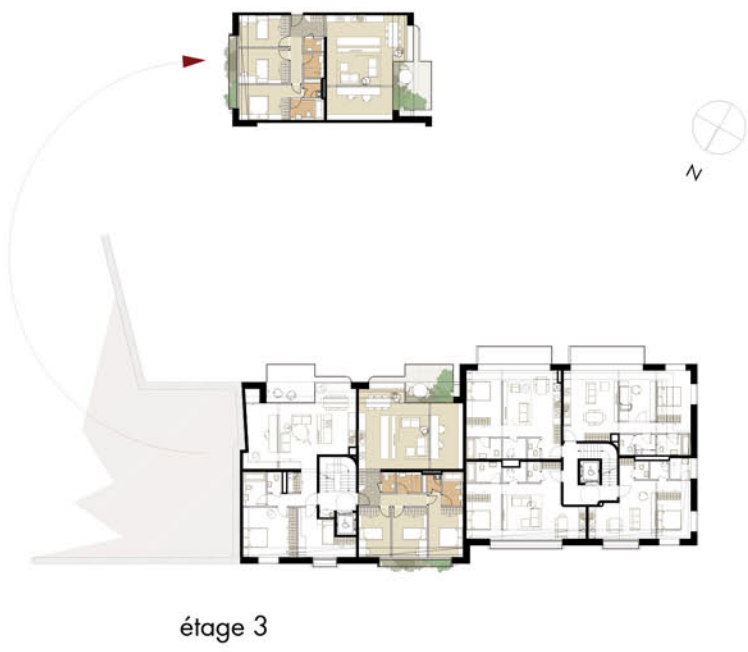
UNE RÉALISATION
DG IMMO B



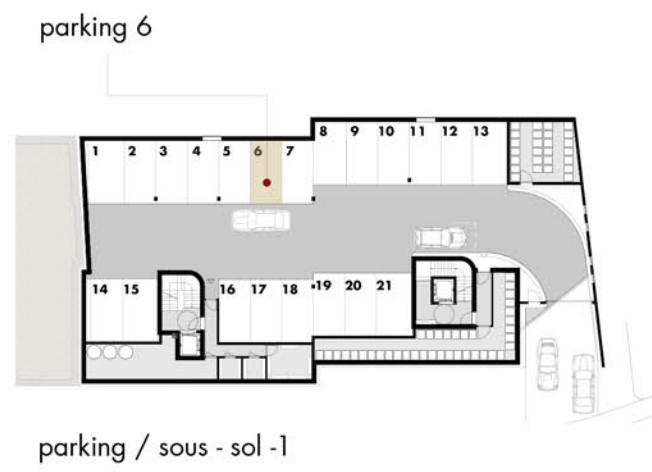
étage 3
App_13 échelle 1:100

Etage 3

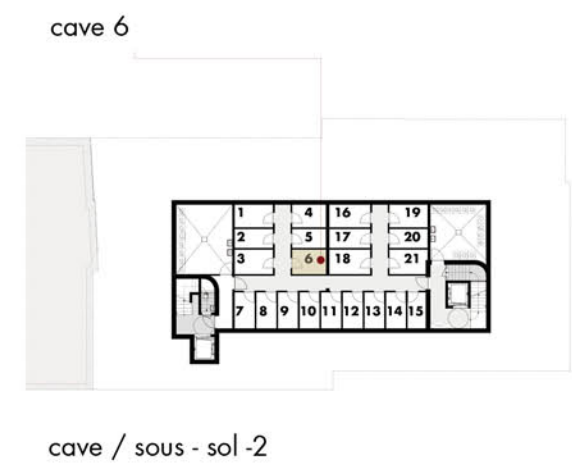
13_APP_E3	112,73m²
Loft + SaM + Cuisine	36,19 m ²
Bureau / Chambre	14,91 m ²
Chambre Parents	13,12 m ²
Chambre	11,85 m ²
Chambre	10,89 m ²
Hall de Nuit	3,85 m ²
SdB	4,79 m ²
SdD	3,49 m ²
Wc	1,84 m ²
Entrée	5,56 m ²
Débarras	2,26 m ²
Loggia	5,35 m ²
Loggia	4,02 m ²
Balcon	6,87 m ²
surface de vente	120,16 m²



étage 3

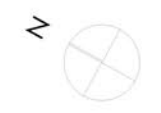
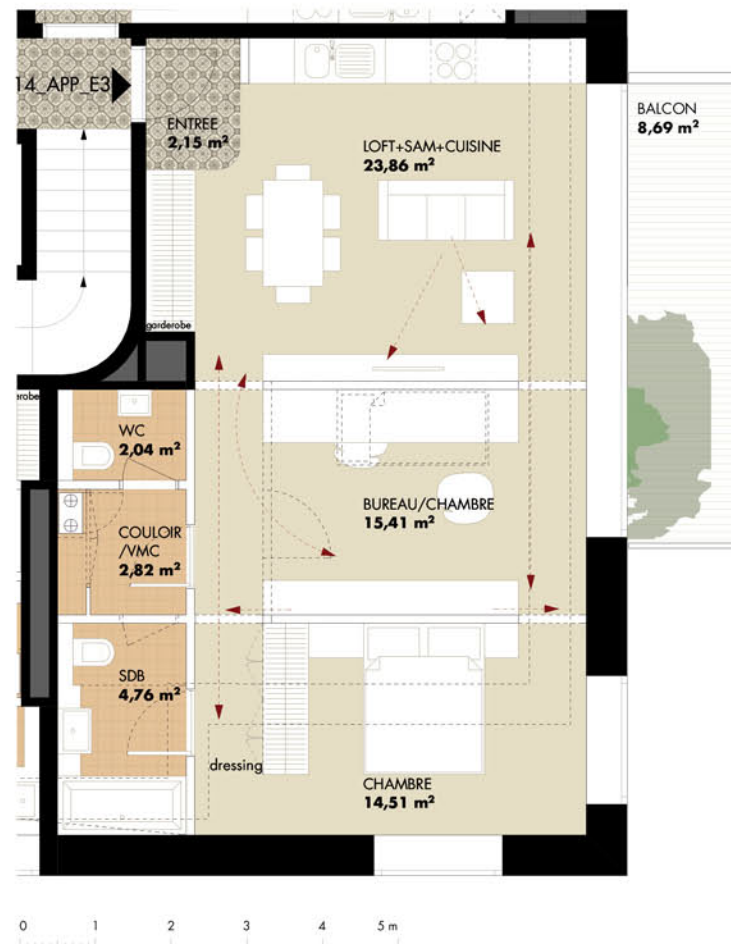


parking / sous - sol -1



cave / sous - sol -2

UNE RÉALISATION
DG IMMO B



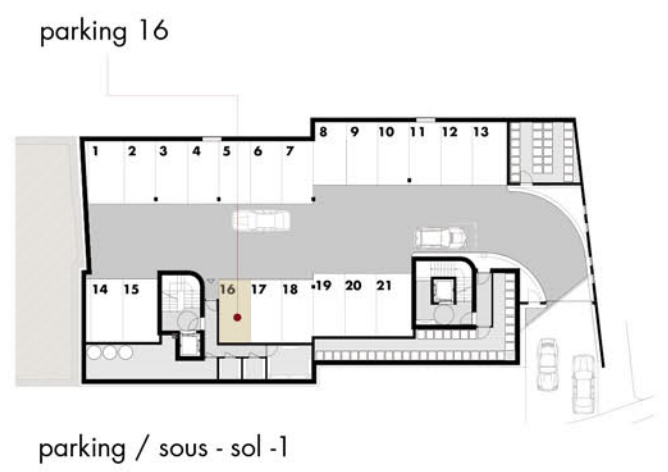
étage 3
App_14 échelle 1:100

Etage 3

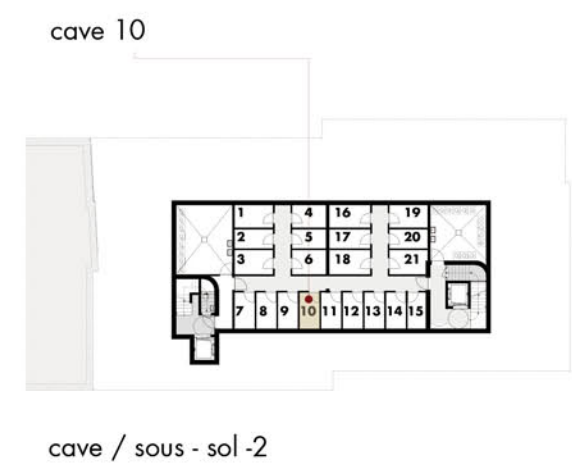
14_APP_E3	67,80 m²
Loft + SaM + Cuisine	23,86 m ²
Bureau / Chambre	15,41 m ²
Chambre	14,51 m ²
SdB	4,76 m ²
Wc	2,04 m ²
Couloir	2,82 m ²
Entrée	2,15 m ²
Balcon	8,69 m ²
surface de vente	71,28 m²



étage 3

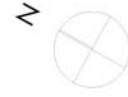
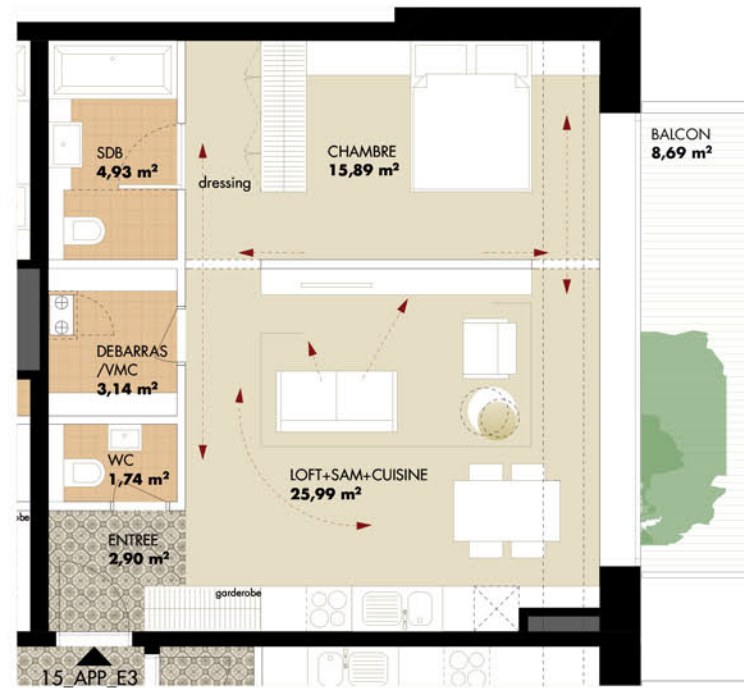


parking / sous - sol -1



cave / sous - sol -2

UNE RÉALISATION
DG IMMO B



étage 3

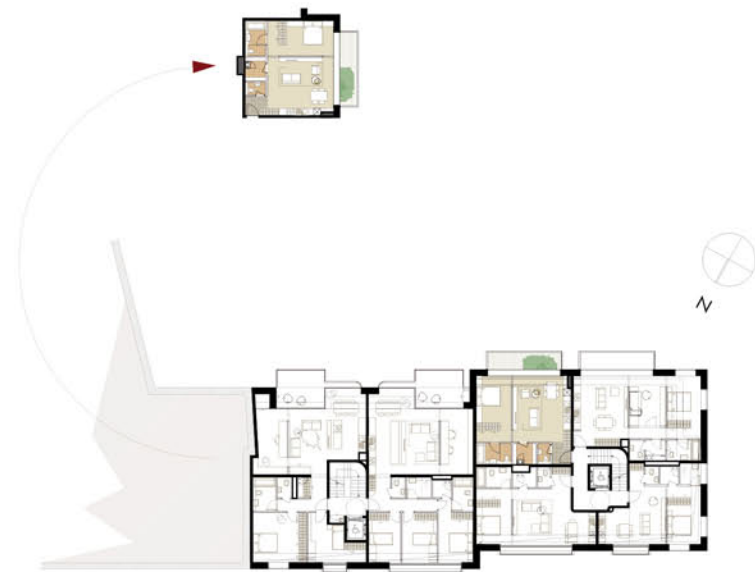
App_15 échelle 1:100

Etage 3

15_APP_E3 **56,71 m²**

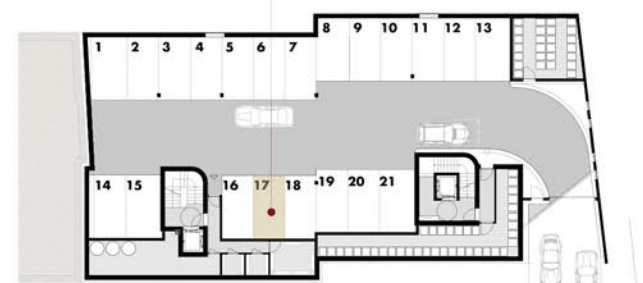
Loft + SaM + Cuisine	25,99 m ²
Chambre	15,89 m ²
SdB	4,93 m ²
Wc	1,74 m ²
Entrée	2,90 m ²
Débarras	3,14 m ²
Balcon	8,69 m ²

surface de vente **60,19 m²**



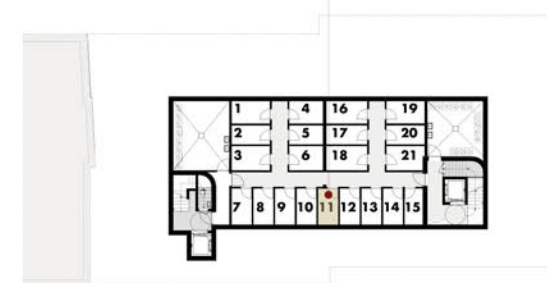
étage 3

parking 17



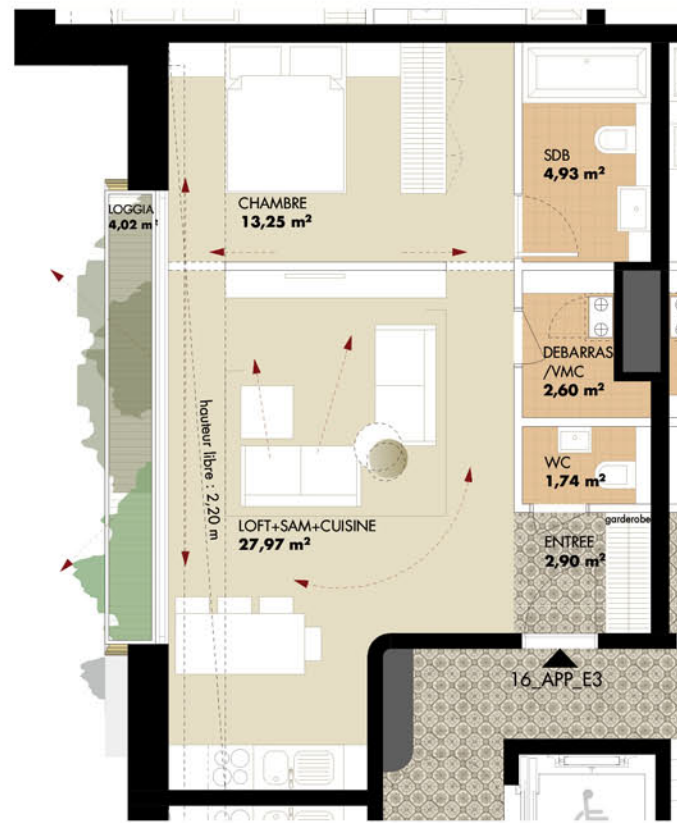
parking / sous - sol -1

cave 11



cave / sous - sol -2

UNE RÉALISATION
DG IMMO B



étage 3
App_16 échelle 1:100

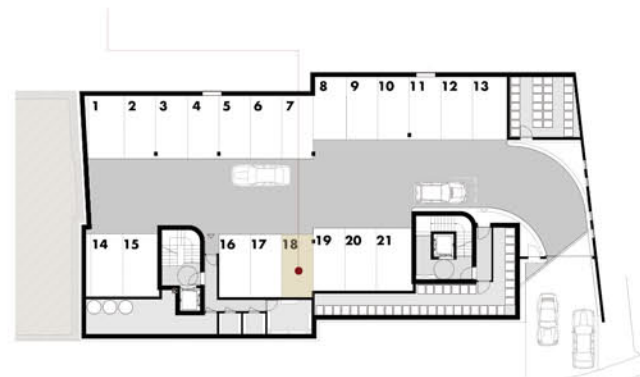
Etage 3

16_APP_E3	54,65 m²
Loft + SaM + Cuisine	27,97 m ²
Chambre	13,25 m ²
SdB	4,93 m ²
Wc	1,74 m ²
Entrée	2,90 m ²
Débarras	2,60 m ²
Loggia	4.02 m ²
surface de vente	56,66 m²



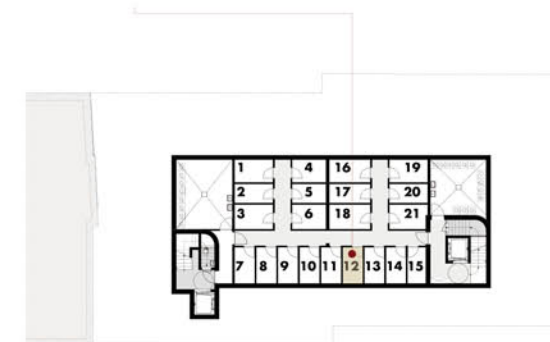
étage 3

parking 18



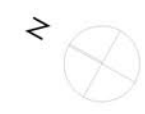
parking / sous - sol -1

cave 12



cave / sous - sol -2

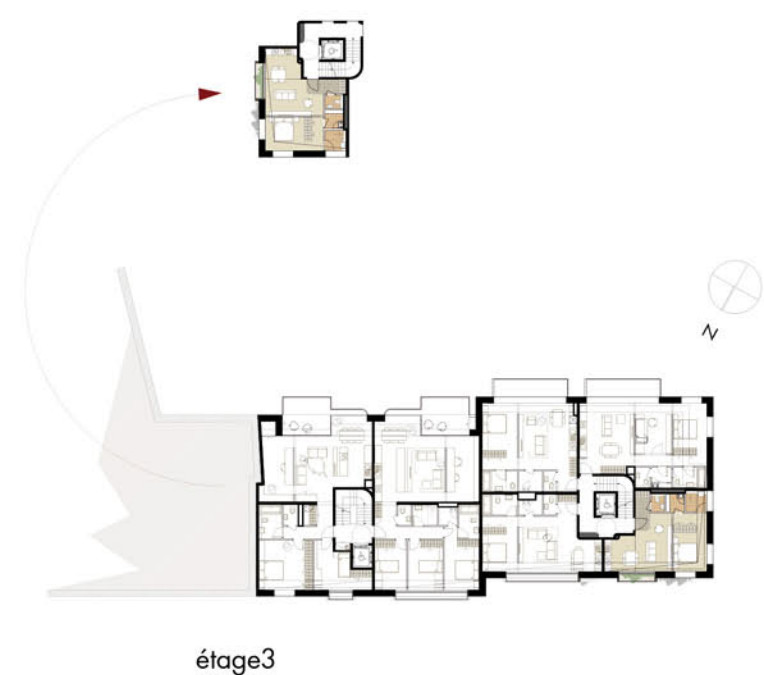
UNE RÉALISATION
DG IMMO B



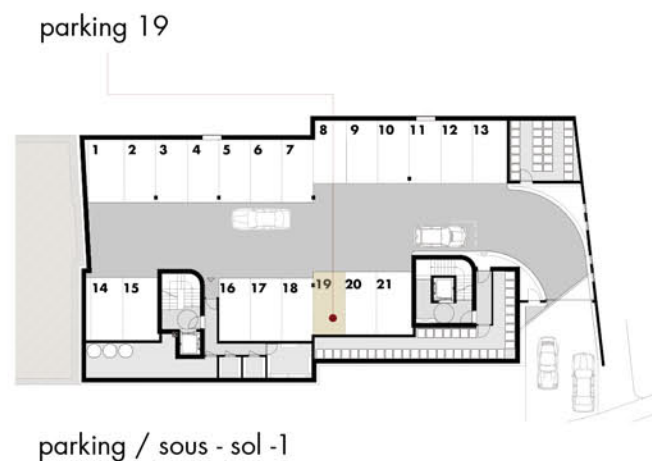
étage 3
App_17 échelle 1:100

Etage 3

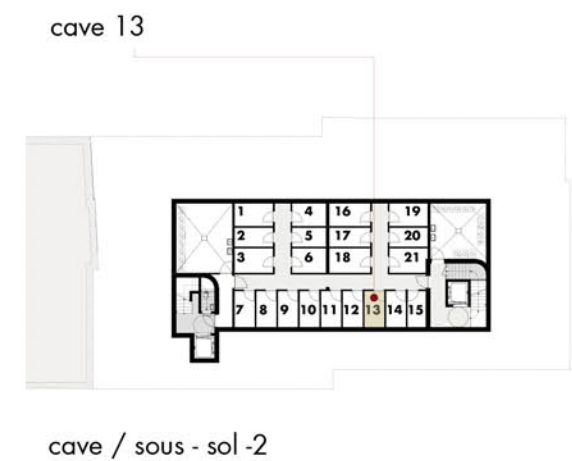
17_APP_E3	45,90 m²
Loft + SaM + Cuisine	21,61 m ²
Chambre	13,51 m ²
SdD	2,97 m ²
Wc	1,65 m ²
Couloir	2,23 m ²
Débarras	2,32 m ²
Loggia	2.01 m ²
surface de vente	46,91 m²



étage3



parking / sous - sol -1



cave / sous - sol -2

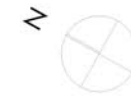
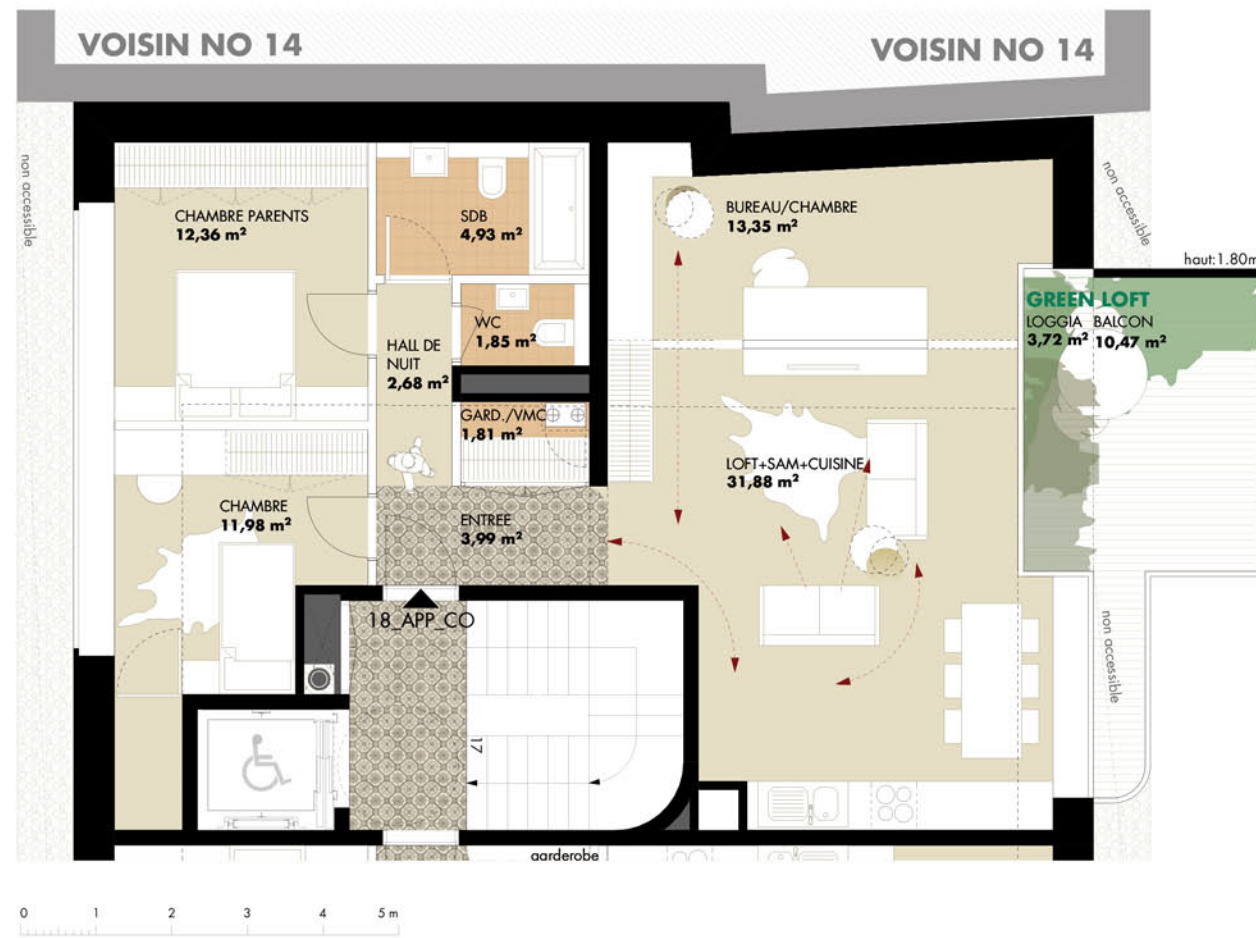
UNE RÉALISATION
DG IMMO B

vue en plan
combles



combles
échelle 1:150

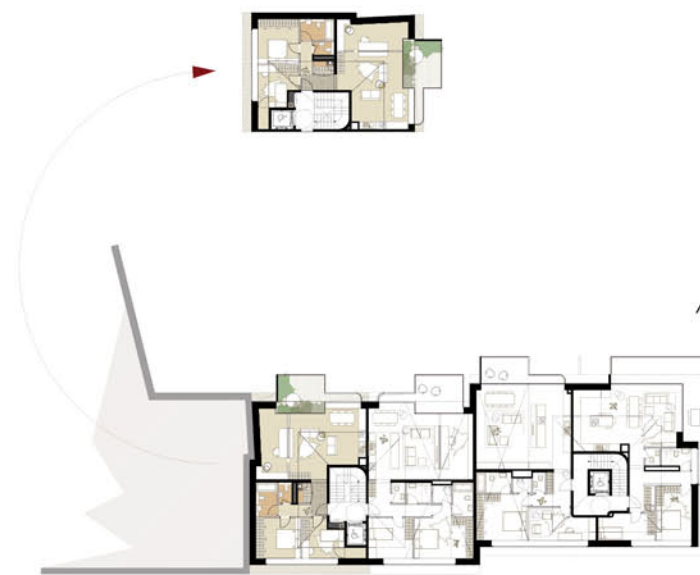
UNE RÉALISATION
DG IMMO B



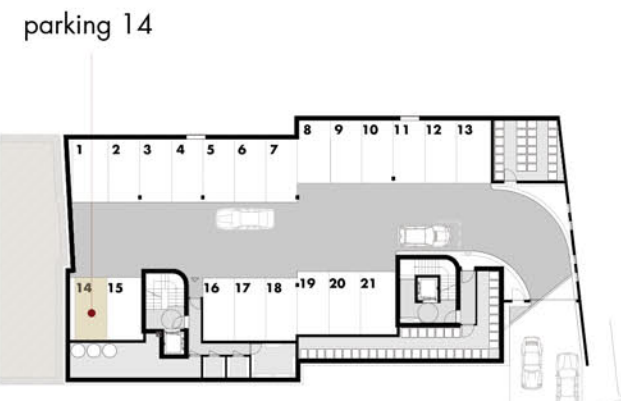
combles
App_18 échelle 1:100

Combles

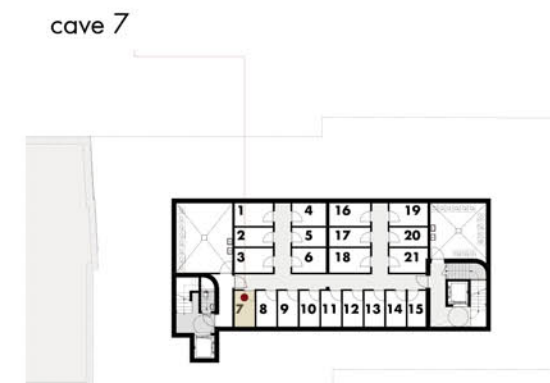
18_APP_CO	87,17 m²
Loft + SaM + Cuisine	31,88 m ²
Bureau / Chambre	13,55 m ²
Chambre Parents	12,36 m ²
Chambre	11,98 m ²
Hall de Nuit	2,68 m ²
SdB	4,93 m ²
Wc	1,85 m ²
Garderobe	1,81 m ²
Entrée	3,99 m ²
Loggia	1,84 m ²
Balcon	10,47 m ²
surface de vente	92,27 m²



combles

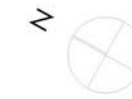


parking / sous - sol -1



cave / sous - sol -2

UNE RÉALISATION
DG IMMO B



Combles

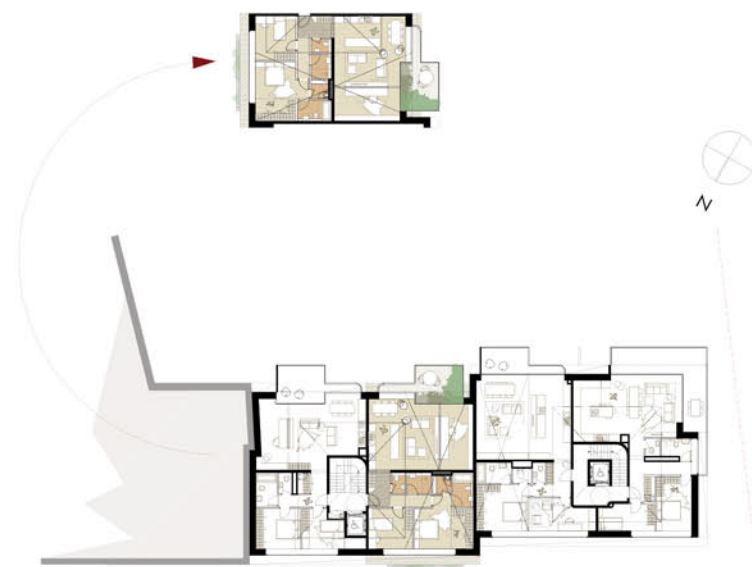
19_APP_CO **103,38 m²**

Loft + SaM + Cuisine	33,34 m ²
Bureau / Chambre	14,91 m ²
Chambre Parents	18,18 m ²
Chambre	12,26 m ²
Hall de Nuit	3,38 m ²
SdB	4,79 m ²
SdD	3,49 m ²
Wc	1,84 m ²
Entrée	5,56 m ²
Débarras	2,26 m ²
Loggia	1,81 m ²
Balcon	10,56 m ²

surface de vente **108,51 m²**

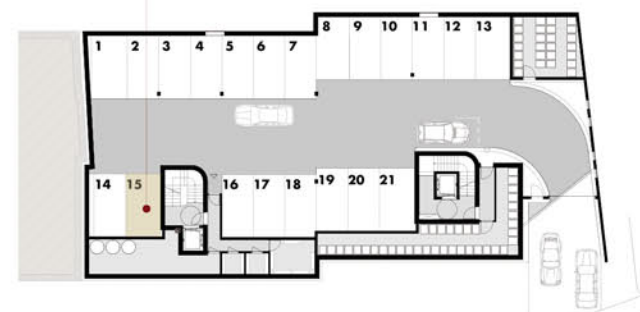
combles

App_19 échelle 1:100



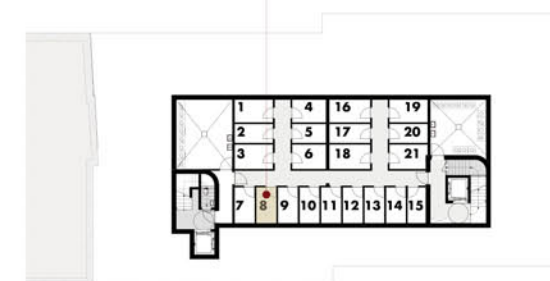
combles

parking 15



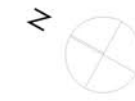
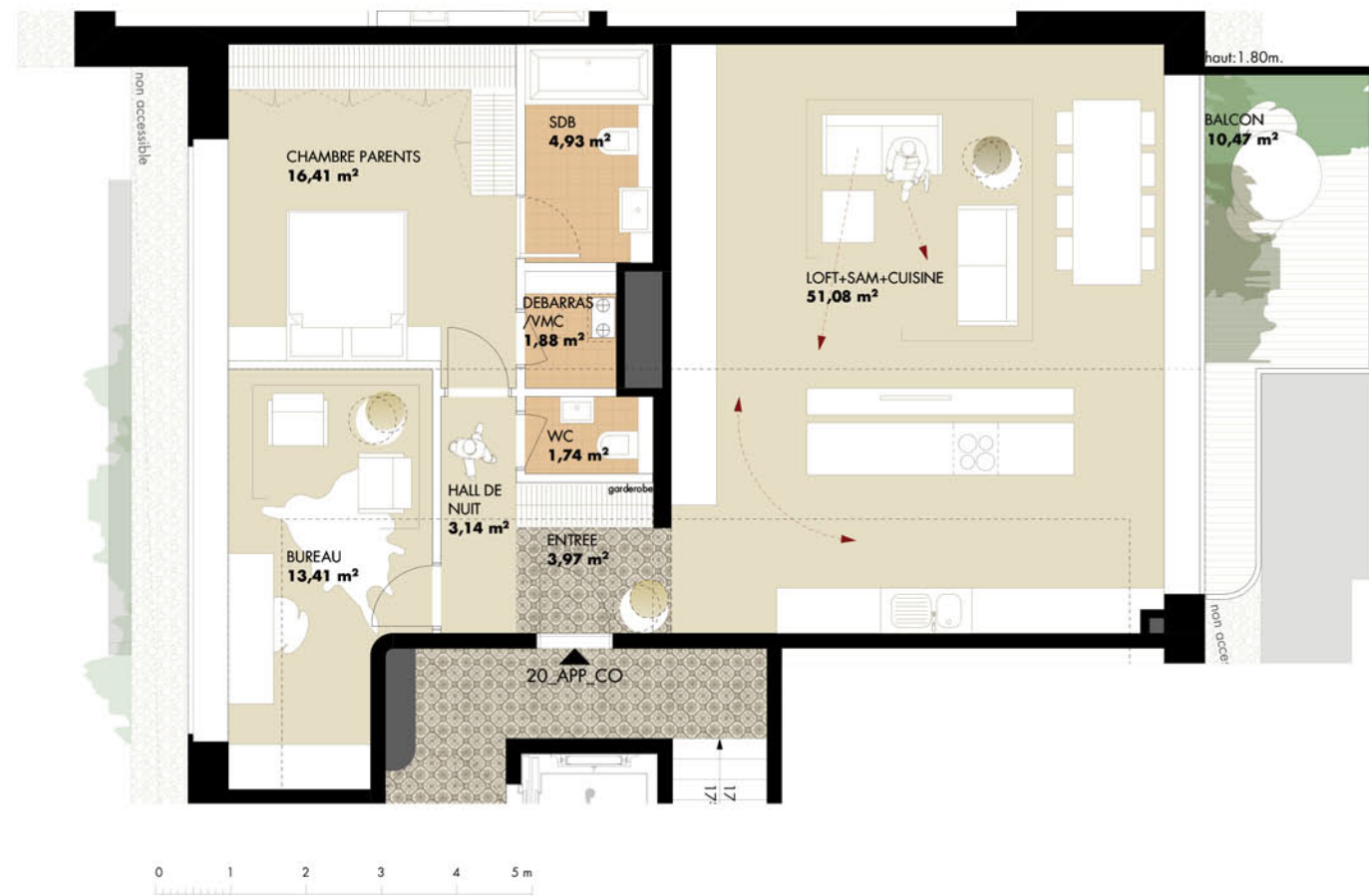
parking / sous - sol -1

cave 8



cave / sous - sol -2

UNE RÉALISATION
DG IMMO B

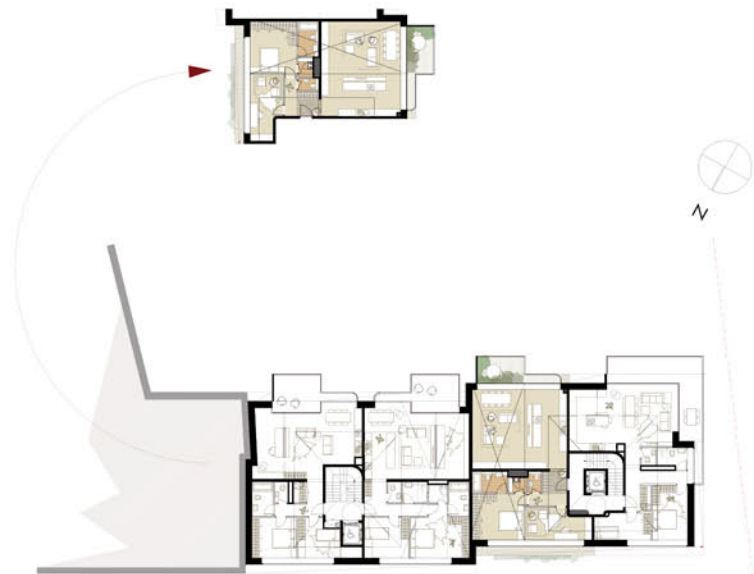


combles
App_20 échelle 1:100

Combles

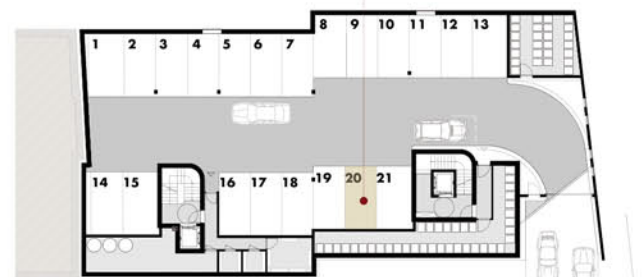
20_APP_CO	98,61 m²
Loft + SaM + Cuisine	51,08 m ²
Chambre Parents	16,41 m ²
Bureau / Chambre	13,41 m ²
Hall de Nuit	3,14 m ²
SdB	4,93 m ²
Wc	1,74 m ²
Entrée	3,97 m ²
Débarras	1,88 m ²
Balcon	10,47 m ²

surface de vente 102,80 m²



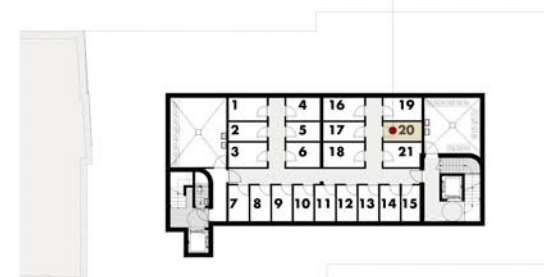
combles

parking 20



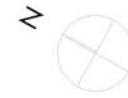
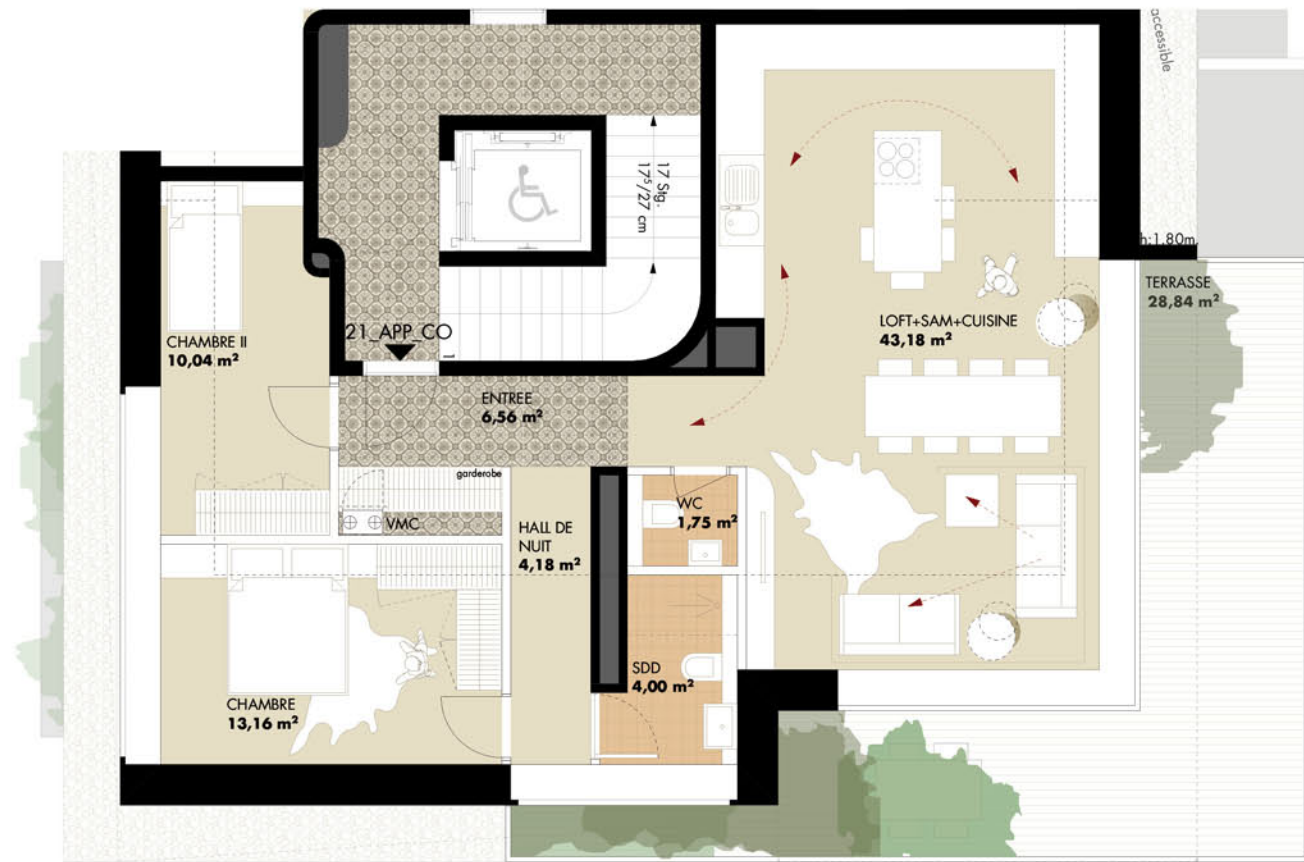
parking / sous - sol -1

cave 20



cave / sous - sol -2

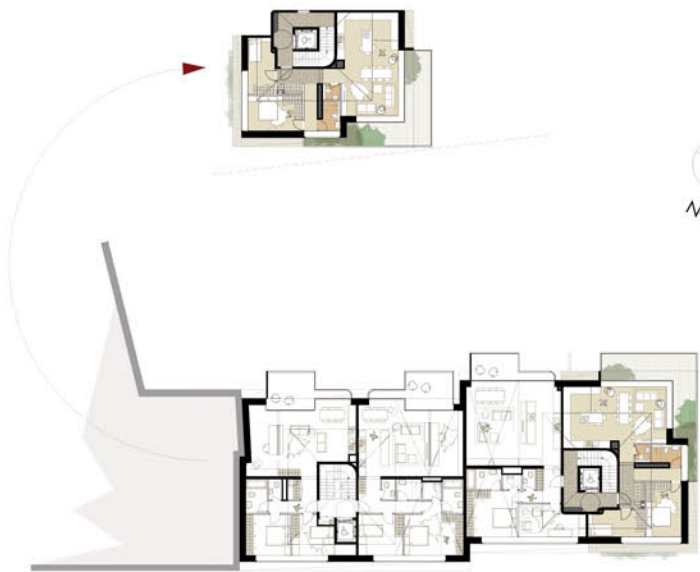
UNE RÉALISATION
DG IMMO B



combles
App_21 échelle 1:100

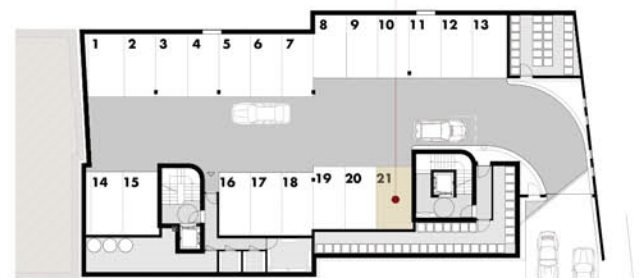
Combles

21_APP_CO	84,84 m²
Loft + SaM + Cuisine	43,18 m ²
Chambre Parents	13,16 m ²
Chambre	10,04 m ²
Hall de Nuit	4,18 m ²
SdD	4,00 m ²
Wc	1,75 m ²
Entrée	6,56 m ²
Terrasse	28,84 m ²
surface de vente	95,49 m²



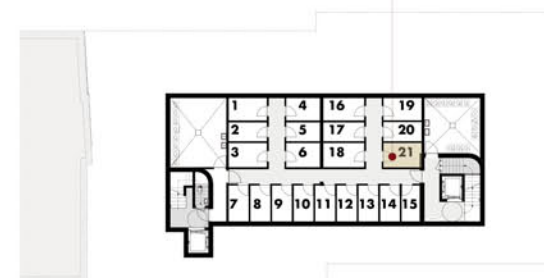
combles

parking 21



parking / sous - sol -1

cave 21



cave / sous - sol -2

UNE RÉALISATION
DG IMMO B

PROMOTEUR

DG IMMO B
10A, RUE HENRI SCHNADT
L-2530 LUXEMBOURG

COMMERCIALISATION

CARRE IMMO S.A.
310, RUE DE CESSANGE
L-1321 LUXEMBOURG

IMMMO

56A, AVENUE DE LA LIBERTE
L-1930 LUXEMBOURG

ARCHITECTE

DAGLI ATELIER D'ARCHITECTURE
EBBC B, 6, ROUTE DE TREVES
L-1720 LUXEMBOURG

UNE RÉALISATION
DG IMMO B

UNE RÉALISATION
DG IMMO B



COMMERCIALISATION
CARRE IMMO



COMMERCIALISATION
IMMMO



ARCHITECTURE
DAGLI ATELIER D'ARCHITECTURE